



Orthèses



Part of the Eqwal family **eqwal.**
Caring for all

SOMMAIRE Table of contents

Gamme Nx et accessoires

pages 10 à 14

Nx range and accessories

Cheville / Pied

Ankle / Foot

Genou

Knee

Accessoires

Accessories

Gamme standard

pages 16 à 28

Standard range

Articulations de cheville

Ankles joint

Demi-étriers

Split stirrup

Tourillons

Spindle

Semelles

Foot plate

Accessoires

Accessories

Articulations de genou libre

Free knee joints

Articulations de genou

Knee joints

Accessoires

Accessories

Ferrures

pages 30 à 35

Braces

Gamme enfant

Child range

Gamme adulte

Adult range

Articulations

Joints



Pièces de hanche

Hip joints

page 36

Tronc & Soutien orthopédique

Trunk & Orthopaedic support

pages 38 à 42

Divers

Sundries

Releveurs

Ankle foot orthosis

ODAP

ODAP

Systèmes Revo Click Medical

Revo Click Medical systems

pages 44 à 47





Gamme Nx

Nx range



**L14NX-1
à L14NX-3**
p. 10



**L53NX-1
et L54NX-1**
p. 10

ZNXFAB
p. 15



**M16NX
M17NX**
p. 11



**M19NX
M20NX**
p. 11



M1012NX
p. 13



**M1006R
et M1106R**
p. 13



**M1AL
et M1AC**
p. 12



SOI39MTJ
p. 12



**M3NX-1
à M3NX-3**
p. 13 et 28



**M1007NX
à M1108NX**
p. 13

Gamme standard

Standard range



L10/L11
p. 17



L12/L13
p. 17



L14 à L16
p. 17



L20L68
p. 18



L68
p. 18



L47 à L49
p. 19



L50 à L52
p. 19



L53 à L55
p. 19



L56 à L58
p. 20



L59 à L61
p. 20



L62 à L64
p. 20



L28CT/L30CT
p. 21



L23/L24
p. 21



L25/L26
p. 21



L40/L41/L45
p. 22



L42 à L44
p. 22



L37 à L39
p. 22



L2805 à L3005
p. 23



L91/L92
p. 23



L84 à L87
p. 23



**L2709010
L2702009**
p. 23



L35/L36
p. 23



M16 à M18
p. 24



M19/M20
p. 24



M10 à M12
p. 25



M10SR à M12SR
p. 25



Mo8
p. 25



M13 à M15
p. 26



M13SR à M15SR
p. 26



Mo9
p. 26



M25 à M27
p. 27



M28 à M30
p. 27



M1308 à M1508
p. 28



**Mo90820
à M1508SR**
p. 28



**Mo80820
à M1208SR**
p. 28



M1008 à M1208
p. 28

Gamme standard

Standard range



W90127 à W90254N
p. 29



O66-N
p. 29



O64/O65
p. 29



O60 à O63
p. 29



M1001 à M1202A
p. 29



M1002 à M1202
p. 29

Ferrures de jambe

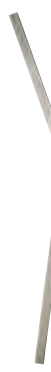
Knee braces



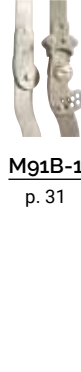
M91A-1
p. 31



M75AL1
p. 33



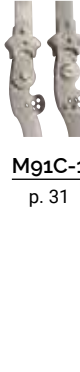
M88 à M90
p. 33



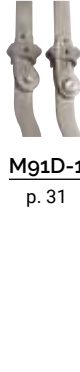
M91B-1
p. 31



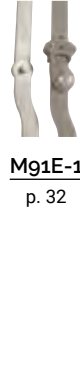
M96 à M98
p. 33



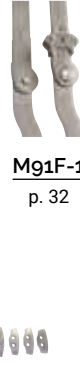
M91C-1
p. 31



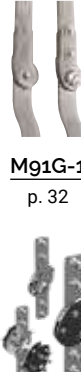
M91D-1
p. 31



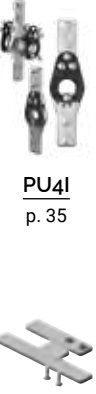
M91E-1
p. 32



M91F-1
p. 32



M91G-1
p. 32



PU4I
p. 35

M76 à M78
p. 33

PU1
p. 34

PU2
p. 34

PU1-1BEF
p. 34

M94
p. 32

PU3I
p. 35

ZZ7-1
p. 35

Pièces de hanche

Hip joints



N30 à N32
p. 37



N33 à N35
p. 37



N37 à N39
p. 37



E34/E35
p. 37

Tronc & Soutien orthopédique

Trunk & orthopaedic support



P80
p. 39



P81
p. 39



WB4
p. 39



P80B
p. 39



P61
p. 41



P6140
p. 41



P6150
p. 41



PR354/PR351
p. 42



PR387
p. 42



PR350
p. 42



R001 à R005
p. 40



R008
p. 40



X24-N15
p. 40

Systèmes Revo Click Medical

Revo Click Medical systems



XRS10007
p. 45



XOK200 à XOKSP1040
p. 45 à 47



XOK1400 à XOK1420
p. 46



XOK0300-N à XOK0340-N
p. 47

Références	Pages
E34	37
E35	37
H53-2E	44
L10/L11	17
L1203	17
L12/L13	17
L14 -> L16	17
L14NX / L15NX	10
L1903	18
L1904	18
L20L68	18
L23 / L24	21
L25 / L26	21
L2702009	23
L2709010	23
L2805	23
L28C400	21
L28CT	21
L2905	23
L3005	23
L30CT	21
L35 / L36	23
L37 -> L39	22
L40 / L41 / L45	22
L42 -> L44	22
L47 -> L49	19
L50 -> L52	19
L53 -> L55	19
L53NX	10
L54NX	10
L56 -> L58	20
L59 -> L61	20
L62 -> L64	20
L68	18
L84	23
L86 / L87	23
L91 / L92	23
LCS-100 -> LCS-200L	43
M08	25
M08080 -> M1208SR	28
M09	26
M090820 -> M1508SR	28
M1001	29
M1002A	29
M1007NX	13
M1008	28
M1008NX	13
M1012NX	13
M1014NXST	12
M10 -> M12	25
M10SR -> M12SR	25
M1101 / M1102	29
M1107	13
M1108	28
M1108NX	13
M1112NX	13

Références	Pages
M1114NXST	12
M11SR	25
M1201 / M1202A	29
M1002 à M1202	29
M1208	28
M1308 -> M1508	28
M13SR -> M15SR	26
M13 -> M15	26
M16 -> M18	24
M16NX	11
M17NX	11
M19 / M20	24
M19NX	11
M20NX	11
M1AL / M1AC	12
M25 -> M27	27
M28 -> M30	27
M3NX1 -> M3NX3	13/28
M75AL1-1425	33
M76 -> M78	33
M88 -> M90	33
M96 -> M98	33
M91A	31
M91B	31
M91C	31
M91D	31
M91E	32
M91F	32
M91G	32
M94	32
N30 -> N32	37
N33 -> N35	37
N37 -> N39	37
O60 -> O63	29
O64 / O65	29
O66-N	29
P61	41
P6140	41
P6150	41
P80B	39
PR350	42
PR351	42
PR354	42
PR387	42
PU1	34
PU1-1/2/3BEF	34
PU2	34
PU4I-1ED / PU4I-1EG	35
PUI-1ED / PU3I-1EG	35
P80 / P80B	39
P81	39
R001	40
R004	40
R005	40
R008	40
RK001	40

Références	Pages
V001 -> V004	14
V007-0510	10/14
V008 / V009	10/14
V0010 / V0011	17
V0012 / V0013	10/14/18
V0016	10
V0024	18
V0027	14
V0106	24
V03Z	14
V72TA	14
W90125	29
W90127	29
W90191	29
WB4	29
ZNX2	15
ZNX3	15
ZNX4	15
ZNX6	15
ZNX7	15
ZNXFAB	15
ZM110-150	15
X24-N15 / X24-N19350	40
XOK1100	45
XOK200/220/240	46
XRS10007	47
XOKSP1040	46
XOKTL1001	46
ZZ7-1	35



GAMME

NX RANGE & ACCESSORIES

Cheville / Pied

Ankle / Foot

page 10

Genou

Knee

page 11

Accessoires

Accessories

pages 12 à 15



GAMME NX

NX RANGE

Cheville / Pied - Ankle / Foot

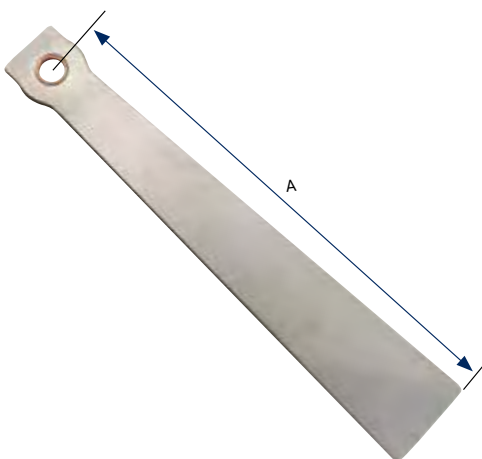


L14NX-1

L14NX-2



L14NX-3



Articulations de cheville à chape - Cap ankle joints

Références	L14NX-1	L14NX-2	L14NX-3
Description Description	Interne coudée et externe non coudée Contoured medial joint straight lateral joint	Interne et externe coudées Contoured medial and lateral joint	Interne et externe non coudées Straight medial and lateral joint
Matière - Material	Acier inox - Stainless steel		
Poids - Weight	99 g	100 g	96 g
Compatibilité Compatibility	Montants chants ronds 20 x 5 mm ½ Étrier épaisseur 2,5 mm - Tête : Ø 26 mm Rounded edge uprights 20 x 5 mm (M1AL-20-M1AC-20) ½ étriers - Split stirrup (L53NX-1)		

Références	L15NX-1	L15NX-2	L15NX-3
Description Description	Interne coudée et externe non coudée Contoured medial joint straight lateral joint	Interne et externe coudées Contoured medial and lateral joint	Interne et externe non coudées Straight medial and lateral joint
Matière - Material	Acier inox - Stainless steel		
Poids - Weight	75 g	74 g	74 g
Compatibilité Compatibility	Montants chants ronds 18 x 4 mm ½ Étrier épaisseur 2,5 mm - Tête : Ø 24 mm Rounded edge uprights 18 x 4 mm (M1AL-18-M1AC-18) ½ étriers - Split stirrup (L54NX-1)		

Conditionnement - Packaging	Vendu par paire - Sold by pair		
--------------------------------	--------------------------------	--	--

Demi-étriers - Split stirrup

Références	L53NX-1	L54NX-1
Description Description	Demi-étrier avec butée postérieure et antérieure Split stirrup with back and front stop	
Matière - Material	Acier inox / bague bronze - Stainless steel / Bronze ring	
Dimensions Dimensions	Tête : Ø 26 mm Épaisseur : 2,5 mm Longueur A : 180 mm	Tête : Ø 24 mm Épaisseur : 2,5 mm Longueur A : 160 mm
Poids - Weight	196 g	154 g
Compatibilité - Compatibility	L14NX - L14NXST	L15NX - L15NXST
Conditionnement - Packaging	Vendu par paire - Sold by pair	

Pièces détachées - Service parts

Références	V0013	V0016
Description Description	Vis d'axe pour L14NX/L14NXST Axis screw for L14NX/L14NXST	Vis d'axe pour L15NX/L15NXST Axis screw for L15NX/L15NXST
Matière - Material	Inox - Stainless steel	
Dimensions Dimensions	A = 16 mm - B = 13,5 mm C = M6 x 100	A = 14 mm - B = 12 mm C = M5 x 80

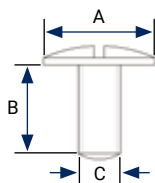
Références	V008	V009
Description Description	Culot pour L15NX Bearing nut for L15NX	Culot pour L14NX Bearing nut for L14NX
Matière - Material	Inox - Stainless steel	
Dimensions Dimensions	A = 9 mm - B = 6,5 mm C = M5 x 80	A = 9 mm - B = 7,5 mm C = M6 x 100

Référence	V007-0510
Description - Description	Vis de montage de montants - Upright assembly screw
Matière - Material	Inox - Stainless steel
Dimensions - Dimensions	A = 8 mm - B = 7,5 mm - C = M5 x 80

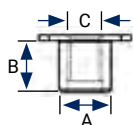
Conditionnement - Packaging	Vendu à l'unité - Sold by unit
--------------------------------	--------------------------------



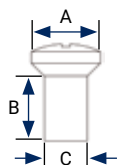
V0013



V008

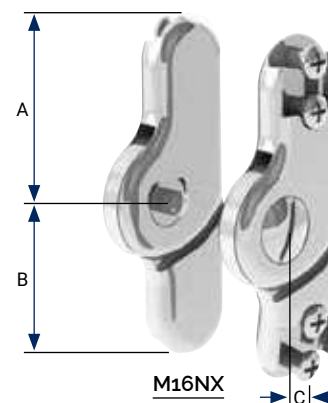


V007-0510

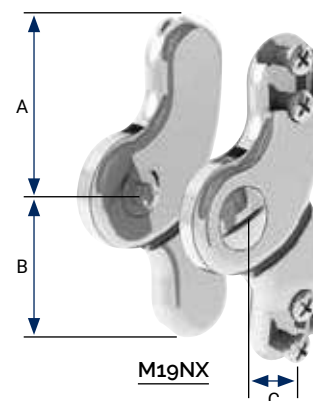


Articulations libres - Free joints

Références	M16NX	M17NX
Description <i>Description</i>	Articulations libres - Articulation interne coudée. <i>Free joints - Countoured internal joint.</i>	
Déport - Offset	10 mm	9 mm
Matière - Material	Acier inox - Stainless steel	
Dimensions <i>Dimensions</i>	A = 45 mm B = 42 mm C = 10 mm	A = 42 mm B = 39 mm C = 9 mm
Série - Set	Forte - Strong	Légère - Light
Poids - Weight	235 g	178 g
Compatibilité <i>Compatibility</i>	Montants chants ronds 20 x 5 mm <i>Rounded edges uprights 20 x 5 mm</i>	Montants chants ronds 18 x 4 mm <i>Rounded edges uprights 18 x 4 mm</i>



Références	M19NX	M20NX
Description <i>Description</i>	Articulations libres déportées Articulation interne coudée. <i>Free offset knee joints - Countoured internal joint.</i>	
Déport - Offset	20 mm	19 mm
Matière - Material	Acier inox - Stainless steel	
Dimensions <i>Dimensions</i>	A = 48 mm B = 43 mm C = 20 mm	A = 40 mm B = 40 mm C = 19 mm
Série - Set	Forte - Strong	Légère - Light
Poids - Weight	264 g	216 g
Compatibilité <i>Compatibility</i>	Montants chants ronds 20 x 5 mm <i>Rounded edges uprights 20 x 5 mm</i>	Montants chants ronds 18 x 4 mm <i>Rounded edges uprights 18 x 4 mm</i>

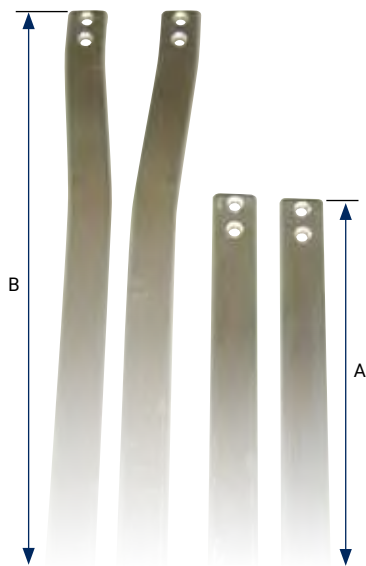


Pour commander <i>Ordering info</i>	Indiquer la référence et le côté - Ex. : M13NX droite <i>Give the reference and the side - Ex. M13NX right</i>
Conditionnement - <i>Packaging</i>	Une paire d'articulations par sachet - <i>One pair of joint per sachet</i>

GAMME NX

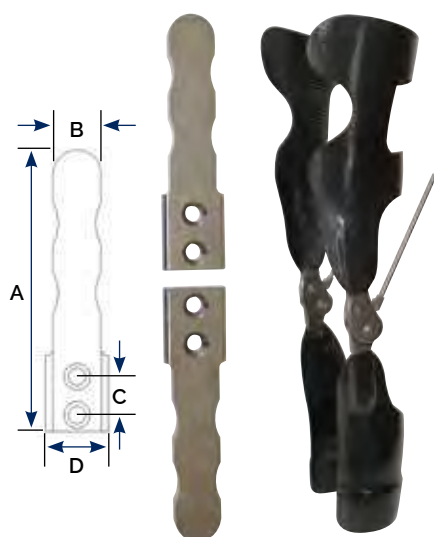
NX RANGE

Accessoires - Accessories



Jeu de montants - Set of uprights

Références	M1AL20	M1AL18	M1AC20	M1AC18
Description <i>Description</i>	Jeu de montants préperçés pour articulation de la gamme Nx <i>Set of uprights for Nx range</i>			
Matière - Material	Aluminium - Aluminium		Acier - Steel	
Dimensions <i>Dimensions</i>	A = 400 mm B = 500 mm C = 20 x 5 mm	A = 400 mm B = 500 mm C = 18 x 4 mm	A = 400 mm B = 500 mm C = 20 x 5 mm	A = 400 mm B = 500 mm C = 18 x 4 mm
Compatibilité <i>Compatibility</i>	L14NX M16NX M19NX	L15NX M17NX M20NX	L14NX M16NX M19NX	L15NX M17NX M20NX
Conditionnement <i>Packaging</i>	Un jeu de montants par sachet <i>One set of upright per sachet</i>			



Jeu d'inserts pour stratification - Set of inserts for lamination

Références	M1014NXST	M1114NXST
Description <i>Description</i>	Montants pour la réalisation d'orthèse composite <i>Set of inserts to integrate into laminated orthosis.</i>	
Matière - Material	Aluminium - Aluminium	
Dimensions <i>Dimensions</i>	A = 83 mm B = 14,80 mm C = 12 mm D = 20 mm	A = 81 mm B = 13,80 mm C = 11 mm D = 18 mm
Compatibilité <i>Compatibility</i>	L14NX - M16NX - M19NX	L15NX - M17NX - M20NX
Conditionnement <i>Packaging</i>	Un jeu de montants par sachet <i>One set of upright per sachet</i>	



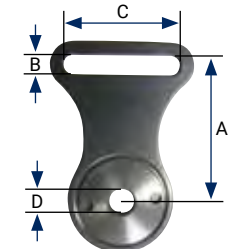
Jeu de montants enroulement carbone - Set of carbon uprights JAD

Référence	SOI39MTJ
Description <i>Description</i>	Les montants carbone JAD sont la reproduction exacte de votre modèle. La technique spéciale que nous utilisons (JAD) nous permet la réalisation des montants les plus légers et résistants du marché. <i>These carbon uprights are the exact copy of existing models. The special technic used (JAD) allows us to offer the strongest and lightest carbon uprights available on the market.</i>
Matière <i>Material</i>	Carbone Technique d'enroulement filamentaire carbone <i>Single carbon filament winding process</i>
Conditionnement <i>Packaging</i>	Un jeu de montants par sachet <i>One set of upright per sachet</i>
Contactez-nous pour obtenir plus d'informations. <i>Contact us fore more informations.</i>	

Contactez
la C-Fab JANTON

Paire de passant de fronde - Pair of loops for patellar strap

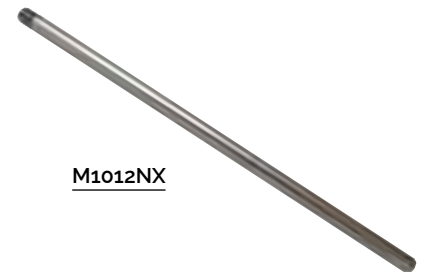
Références	M3NX1	M3NX2		M3NX3	
Description <i>Description</i>	Paire de passant de fronde <i>Pair of loops for patellar strap</i>				
Matière - Material	Acier inoxydable - Stainless steel				
Dimensions <i>Dimensions</i>	A = 19 mm B = 5 mm C = 21 mm D = M5 Ep. = 2 mm	A = 25,5 mm B = 5 mm C = 25 mm D = M5/M6 Ep. = 2 mm		A = 30,5 mm B = 5 mm C = 25 mm D = M5/M6 Ep. = 2 mm	
Filetage - Thread	M5	M5	M6	M5	M6
Compatibilité <i>Compatibility</i>	M12 - M15 M15SR M17 - M18 M27 - M30	M08-18 M09-18 M11 M11SR M14 M14SR M26 M29	M08-20 M09-20 M10 M10SR M13 M13SR M16 M25 M28	M11NXST M14NXST	M10NXST M13NXST
Pour commander <i>Ordering info</i>	Indiquer la référence et le filetage - Ex. : M3NX2-M5 <i>Give the reference - Ex. : M3NX2-M5</i>				
Conditionnement <i>Packaging</i>	Une paire de passant avec visserie par sachet <i>A pair of loops per sachet</i>				



Compatible avec notre clé à ergot (Réf. : ZNX1)
 Compatible with our pin wrench (Ref. : ZNX1)

Tige de verrou pour Gamme Nx - Lock lever for Nx Range

Références	M1012NX		M1112NX	
Description <i>Description</i>	Tige de verrou Hoffa à visser pour Gamme Nx <i>Threaded lock lever</i>			
Matière - Material	Acier inoxydable - Stainless steel			
Longueurs - Length	160 mm	200 mm	130 mm	180 mm
Diamètre - Diameter	6 mm	6 mm	5 mm	5 mm
Poids - Weight	32 g	40 g	18 g	25 g
Compatibilité <i>Compatibility</i>	Articulations - Knee joint : M10NXST - M13NXST Douille de liaison - Junction sleeve : M1006R		Articulations - Knee joint : M11NXST - M14NXST Douille de liaison - Junction sleeve : M1106R	
Pour commander <i>Ordering info</i>	Indiquer la référence et la longueur - Ex. : M1012NX-200 <i>Give the reference and the length - Ex. : M1012NX-200</i>			
Conditionnement <i>Packaging</i>	Vendu à l'unité <i>Sold by the unit</i>			



M1012NX



M1006R



M1106R

Verrous pour Gamme Nx - Bails for Nx Range

Références	M1007NX	M1107NX	M1008NX	M1108NX
Description - Description	Verrou horizontal - Horizontal bail		Verrou vertical - Vertical bail	
Matière - Material	Inox - Stainless steel			
Compatibilité <i>Compatibility</i>	M10NXST	M11NXST	M13NXST	M14NXST



M1007NX

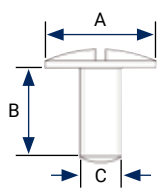


M1008NX

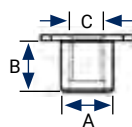
GAMME NX

NX RANGE

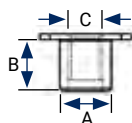
Accessoires - Accessories



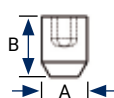
V0013



V001



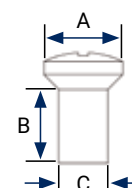
V008



V03Z

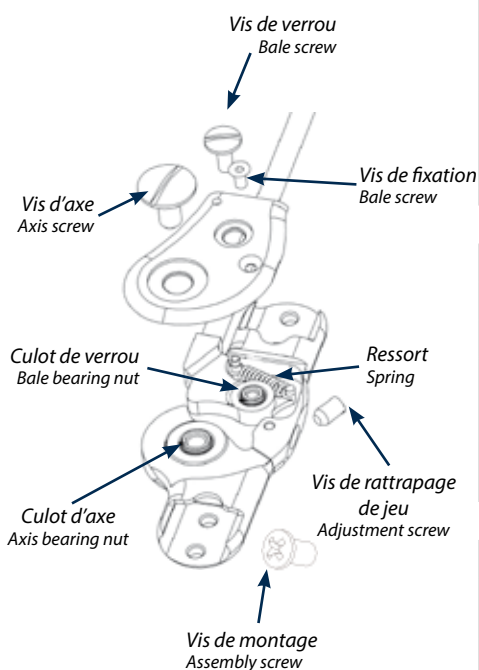


V72TA-0460850



V007-0510

Pièces détachées - Service parts



Références	V0013	V0016	V0027
Description - Description	Vis d'axe - Axis screw		Vis de verrou - Bale screw
Matière - Material	Inox - Stainless steel		
Dimensions - Dimensions	A = 16 mm - B = 13,5 mm C = M6 x 100	A = 14 mm - B = 12 mm C = M5 x 80	A = 10 mm - B = 10,6 mm C = M4 x 70
Compatibilité - Compatibility	M10NXST M13NXST	M11NXST M14NXST	M10NXST M11NXST M13NXST M14NXST

Références	V004	V003	V002	V001
Description - Description	Culot d'axe - Axis bearing nut		Culot de verrou - Bale bearing nut	
Matière - Material	Inox - Stainless steel			
Dimensions - Dimensions	A = 9 mm B = 7,5 mm C = M6 x 100	A = 8 mm B = 6,75 mm C = M5 x 80	A = 7 mm B = 7,5 mm C = M4 x 70	A = 7 mm B = 6,75 mm C = M4 x 70
Compatibilité - Compatibility	M10NXST M13NXST	M11NXST M14NXST	M10NXST M13NXST	M11NXST M14NXST

Références	V008	V009
Description - Description	Culot pour L15NX/L15NXST Bearing nut for L15NX/L15NXST	Culot pour L14NX/L14NXST Bearing nut for L14NX/L14NXST
Matière - Material	Inox - Stainless steel	
Dimensions - Dimensions	A = 9 mm - B = 6,5 mm C = M5 x 80	A = 9 mm - B = 7,5 mm C = M6 x 100

Références	V03Z-0508	V03Z-0506
Description - Description	Vis de rattrapage de jeu - Adjustment screw	
Matière - Material	Acier zingué - Steel cover with zinc	
Dimensions - Dimensions	A = M5 x 80 mm B = 8 mm	A = M5 x 80 mm B = 6 mm
Compatibilité - Compatibility	M10NXST M13NXST	M11NXST M14NXST

Référence	V72TA-0460850
Description - Description	Ressort - Spring
Matière - Material	Acier - Steel

Référence	V007-0510
Description - Description	Vis de montage de montants - Upright assembly screw
Matière - Material	Inox - Stainless steel
Dimensions - Dimensions	A = 8 mm - B = 7,5 mm - C = M5 x 80
Compatibilité - Compatibility	Gamme Nx - Nx Range

Conditionnement - Packaging
Vendu à l'unité - Sold by unit

Malette de fabrication orthèse

Dans la malette de fabrication orthèse, ZNXFAB, sont regroupés l'ensemble des outillages et accessoires nécessaires à la réalisation d'une orthèse à partir d'un tracé, d'un négatif, d'un positif (plâtre ou PU) ou d'un modèle.

Les différentes techniques que nous préconisons sont regroupées au sein d'une notice d'utilisation détaillée.

You will find in this toolcase all the necessary elements for the realisation of an orthosis starting either from a drawing, a negative/positive cast (plaster or PU foam) or from a model. You will find the step by step process we propose in the detailed technical leaflet included.



Photos non contractuelle.

ZNXFAB



Téléchargez la notice d'utilisation



Inserts pour prépeg
Prepeg inserts



Montage sur positif
Assembly with positive mold



Montage sur tracé
Assembly with drawing

Composition

Références	Désignations	Descriptions
ZNX2	Gabarit de perçage <i>Drilling tool</i>	Pour le perçage des montants en 18x4 et 20x5 <i>For drilling of 18x4 and 20x5 uprights</i>
ZNX3	Pont de positionnement <i>Insert positioning tool</i>	Pour un positionnement précis des inserts dans le positif <i>For correct positioning of the inserts in the positive mold</i>
ZNX4	Entretoises <i>Alignment jig</i>	Pour le positionnement des articulations sur un tracé <i>For joint positioning on a drawing</i>
ZNX6	Jeu d'équerres <i>Squares</i>	Pour le positionnement des articulations sur un tracé <i>For joint positioning on a drawing</i>
ZNX7	Jeu d'inserts <i>Set of inserts</i>	Pour permettre un bon positionnement des articulations sur positif <i>For easy and correct positioning of joints on the positive mold</i>
ZM110-150	Mètre ruban <i>Measuring tape</i>	Pour prendre les mesures <i>To take the measures</i>
Z3K-050	Kit colle Fabtech <i>Two part urethan adhesive</i>	Pour fixer les inserts dans les positifs (plâtre ou PU) <i>For bending of inserts in the positive mold</i>

GAMME STANDARD

STANDARD RANGE

Articulations de cheville _____ pages 17-18
Ankle joints

Demi-étriers _____ page 19
Split stirrups

Étriers _____ page 20
Stirrups

Tourillons _____ page 21
Spindles

Semelles _____ page 22
Foot plates

Accessoires _____ page 23
Accessories

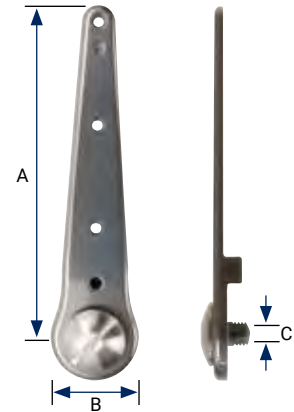
Articulations de genou libre _____ page 24
Free knee joints

Articulations de genou _____ pages 25 à 27
Knee joints

Accessoires _____ pages 28-29
Accessories

Articulations de cheville avec vis à portée - Ankle joint with bearing screw

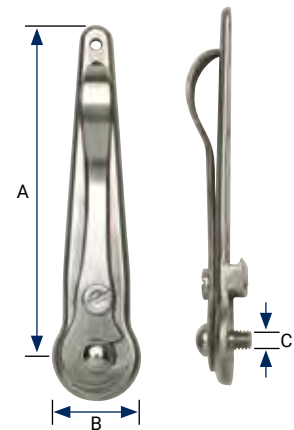
Références	L10	L11
Description <i>Description</i>	Articulations à riveter. Montage de l'étrier par vissage. <i>Joint for riveting. Stirrup setting by screwing.</i>	
Matière - Material	Acier inox - Stainless steel	
Dimensions <i>Dimensions</i>	A = 96,5 mm - B = 26 mm C = M7 x 100 mm	A = 95,5 mm - B = 24 mm C = M7 x 100 mm
Série - Set	Forte - Strong	Légère - Light
Poids - Weight	109 g	98 g
Compatibilité <i>Compatibility</i>	Montants 20 x 5 mm <i>Uprights 20 x 5 mm</i> Étriers de mêmes séries <i>Stirrup of same set</i>	Montants 18 x 4 mm <i>Uprights 18 x 4 mm</i> Étriers de mêmes séries <i>Stirrup of same set</i>



Articulations de cheville démontable à clavette

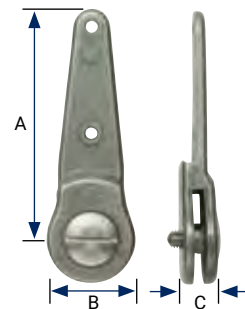
Dismountable ankle joint with tightening key

Références	L12	L13
Description <i>Description</i>	Articulations à riveter. Montage de l'étrier par vissage. Le système de clavette permet de désolidariser la chaussure du reste de l'appareil. <i>Joint for riveting. Stirrup setting by screwing. The tightening key system allows to dissociate the shoe from the apparatus.</i>	
Matière - Material	Acier inox - Stainless steel	
Dimensions <i>Dimensions</i>	A = 96,5 mm - B = 26 mm C = M6 x 100 mm	A = 95,5 mm - B = 24 mm C = M6 x 100 mm
Série - Set	Forte - Strong	Légère - Light
Poids - Weight	140 g	131 g
Compatibilité <i>Compatibility</i>	Montants 20 x 5 mm <i>Uprights 20 x 5 mm</i> Étriers de mêmes séries <i>Stirrup of same set</i>	Montants 18 x 4 mm <i>Uprights 18 x 4 mm</i> Étriers de mêmes séries <i>Stirrup of same set</i>



Articulations de cheville à chape - Cap ankle joint

Références	L14	L15	L16
Description <i>Description</i>	Articulations à riveter. Montage de l'étrier par chape. <i>Joint for riveting. Stirrup setting by cap.</i>		
Matière - Material	Acier inox - Stainless steel		
Dimensions <i>Dimensions</i>	A = 60 mm - B = 26 mm C = 4 mm	A = 60 mm - B = 24 mm C = 3 mm	A = 59 mm - B = 22 mm C = 3 mm
Série - Set	Forte - Strong	Légère - Light	Enfant - Child
Poids - Weight	109 g	88 g	77 g
Compatibilité <i>Compatibility</i>	Montants 20 x 5 mm <i>Uprights 20 x 5 mm</i> Étriers de mêmes séries <i>Stirrup of same set</i>	Montants 18 x 4 mm <i>Uprights 18 x 4 mm</i> Étriers de mêmes séries <i>Stirrup of same set</i>	Montants 16 x 4 mm <i>Uprights 16 x 4 mm</i> Étriers de mêmes séries <i>Stirrup of same set</i>



Conditionnement <i>Packaging</i>	Une paire d'articulations avec rivets par sachet <i>A pair of joints with rivets per sachet</i>
-------------------------------------	--

Pièces détachées - Service parts

Références	V0010	V0011	L1203ED/EG
Description <i>Description</i>	Vis de clavette <i>Tightenin key screw</i>	Bouton de clavette <i>Groove button</i>	Clavette <i>Tightening key</i>
Matière - Material	Inox - Stainless steel		Acier inox - Stainless steel
Dimensions <i>Dimensions</i>	A = 9 mm - B = 11 mm C = M4 x 70 - D = 2 mm E = Ø 5 mm	A = 6 mm - B = 2,2 mm C = M6 x 100 - D = 6 mm E = Ø 10 mm	-
Compatibilité - Compatibility	L12 - L13		



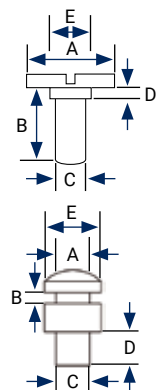
V0010



V0011

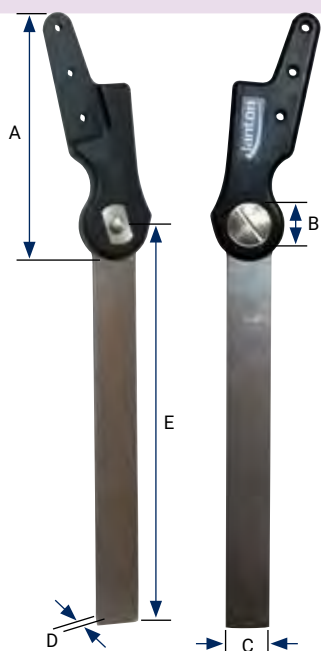


L1203ED/EG



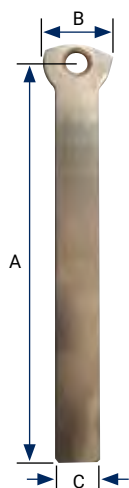
GAMME STANDARD STANDARD RANGE

Articulations de cheville - Ankle joints



Articulation de Klenzack - Klenzack joint

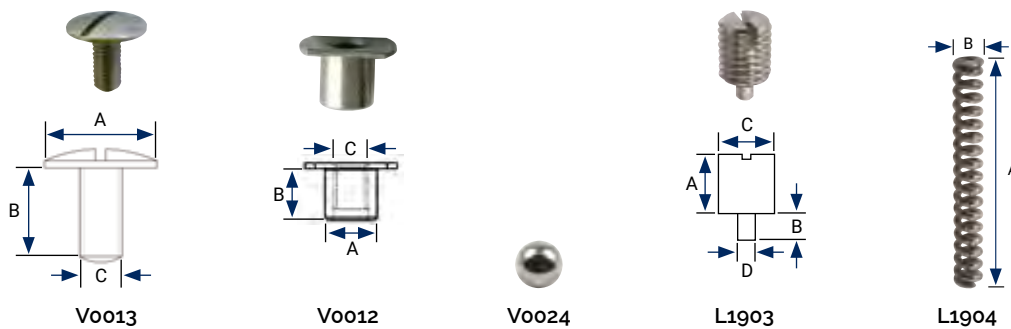
Référence	L20L68
Description <i>Description</i>	Articulations de cheville avec ressort de rappel. <i>Ankle joint with spring assisted return.</i>
Matière <i>Material</i>	Articulations de cheville aluminium - Étrier inox <i>Aluminium ankle joint - Stainless steel stirrup</i>
Dimensions <i>Dimensions</i>	A = 110 mm B = Ø 28 mm C = 18 mm D = 2,5 mm E = 160 mm
Poids - Weight	239 g
Compatibilité <i>Compatibility</i>	Montants 18 x 4 mm <i>Uprights 18 x 4 mm</i>
Pour commander <i>Ordering info</i>	Indiquer la référence <i>Give the reference</i>
Conditionnement <i>Packaging</i>	Vendu par paire <i>Sold by pair</i>



Demi-étrier pour articulation de Klenzack - Split stirrups

Référence	L68
Matière - Material	Acier inox - Stainless steel
Dimensions <i>Dimensions</i>	A = 160 mm B = Ø 28 mm C = 18 mm Ep. = 2,5 mm
Poids - Weight	120 g
Compatibilité - Compatibility	L20
Pour commander <i>Ordering info</i>	Indiquer la référence <i>Give the reference</i>
Conditionnement <i>Packaging</i>	Vendu par paire <i>Sold by pair</i>

Pièces détachées - Service parts

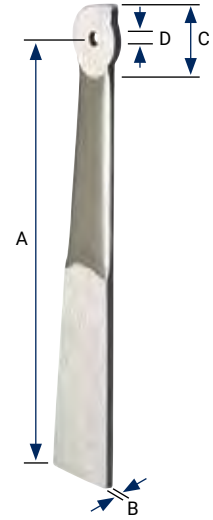


Références	V0013	V0012	V0024	L1903	L1904
Description - Description	Vis d'axe - Axis screw	Culot - Bases	Bille - Ball	Vis de ressort - Spring screw	Ressort - Spring
Matière - Material	Inox - Stainless steel		Acier - Steel	Inox - Stainless steel	Acier - Steel
Dimensions - Dimensions	A = 16 mm - B = 13,5 mm C = M6 x 100	A = 9 mm - B = 9 mm C = M6 x 100	Ø 6 mm	A = 11 mm - B = 3 mm C = M7 x 100 - D = Ø 2,4 mm	A = 45 mm B = Ø 5,5 mm
Compatibilité - Compatibility	L20L68				

Demi-étriers pour articulation à butée antérieure ou postérieure

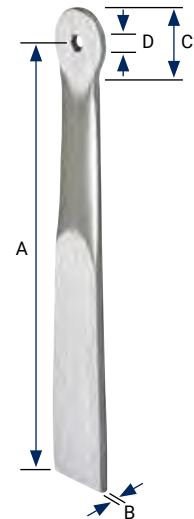
Split stirrup for joint with back or front stops

Références	L47	L48	L49
Matière - Material	Acier - Steel		
Dimensions <i>Dimensions</i>	A = 180 mm B = 4 mm C = Ø 26 mm D = Ø 5 mm	A = 160 mm B = 3 mm C = Ø 24 mm D = Ø 5 mm	A = 140 mm B = 3 mm C = Ø 22 mm D = Ø 5 mm
Série - Set	Forte - Strong	Légère - Light	Enfant - Child
Poids - Weight	311 g	250 g	148 g
Compatibilité <i>Compatibility</i>	Articulations de cheville pour étriers de séries correspondantes <i>Ankle joint for stirrup of the same set</i>		



Demi-étriers pour articulation libre - Split stirrup with free joint

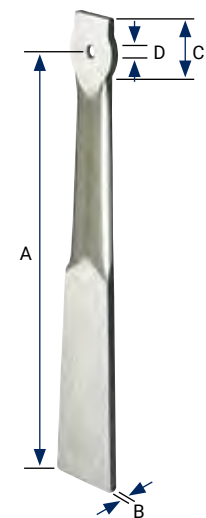
Références	L50	L51	L52
Matière - Material	Acier - Steel		
Dimensions <i>Dimensions</i>	A = 180 mm B = 4 mm C = Ø 26 mm D = Ø 5 mm	A = 180 mm B = 3 mm C = Ø 24 mm D = Ø 5 mm	A = 140 mm B = 3 mm C = Ø 22 mm D = Ø 5 mm
Série - Set	Forte - Strong	Légère - Light	Enfant - Child
Poids - Weight	311 g	246 g	150 g
Compatibilité <i>Compatibility</i>	Articulations de cheville pour étriers de séries correspondantes <i>Ankle joint for stirrup of the same set</i>		



Demi-étriers pour articulation à butée antérieure et postérieure

Split stirrup for joint with back and front stops

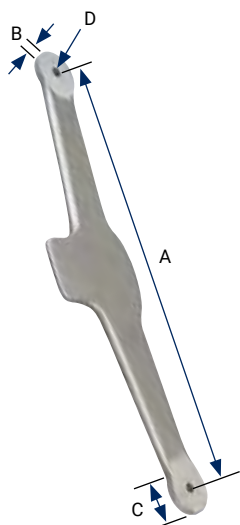
Références	L53	L54	L55
Matière - Material	Acier - Steel		
Dimensions <i>Dimensions</i>	A = 180 mm B = 4 mm C = Ø 26 mm D = Ø 5 mm	A = 160 mm B = 3 mm C = Ø 24 mm D = Ø 5 mm	A = 140 mm B = 3 mm C = Ø 22 mm D = Ø 5 mm
Série - Set	Forte - Strong	Légère - Light	Enfant - Child
Poids - Weight	315 g	232 g	150 g
Compatibilité <i>Compatibility</i>	Articulations de cheville pour étriers de séries correspondantes <i>Ankle joint for stirrup of the same set</i>		



Conditionnement <i>Packaging</i>	Une paire de demi-étriers par sachet <i>A pair of split stirrup per sachet</i>
-------------------------------------	---

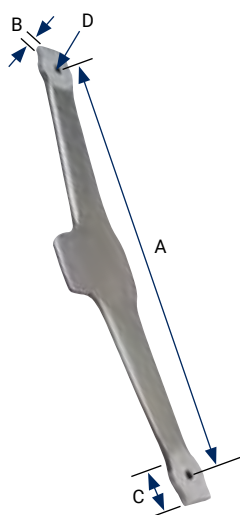
GAMME STANDARD STANDARD RANGE

Étriers - Stirrup



Étriers pour articulation libre - Stirrup with free joint

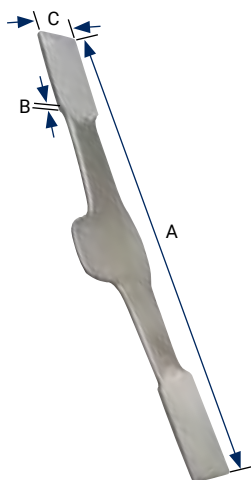
Références	L56	L57	L58
Matière - Material	Acier - Steel		
Dimensions Dimensions	A = 250, 260, 270, 280, 290, 300 mm B = 4 mm C = Ø 26 mm D = Ø 5 mm	A = 180, 200, 220, 240, 250 mm B = 3 mm C = Ø 24 mm D = Ø 5 mm	A = 140, 160, 180 mm B = 3 mm C = Ø 22 mm D = Ø 5 mm
Série - Set	Forte - Strong	Légère - Light	Enfant - Child
Poids - Weight	156 à 423 g	121 à 152 g	109 à 124 g
Compatibilité Compatibility	Articulations de cheville pour étriers de séries correspondantes Ankle joint for stirrup of the same set		
Pour commander Ordering info	Indiquer la référence et la longueur - Ex. : L5627 Give the reference and the length - Ex. : L5627		



Étriers pour articulation à butée antérieure et postérieure

Stirrup for joint with back and front stops

Références	L59	L60	L61
Matière - Material	Acier - Steel		
Dimensions Dimensions	A = 250, 260, 270, 280, 290, 300 mm B = 4 mm C = Ø 26 mm D = Ø 5 mm	A = 180, 200, 220, 240, 250 mm B = 3 mm C = Ø 24 mm D = Ø 5 mm	A = 140, 160, 180 mm B = 3 mm C = Ø 22 mm D = Ø 5 mm
Série - Set	Forte - Strong	Légère - Light	Enfant - Child
Poids - Weight	246 à 302 g	135 à 170 g	95 à 134 g
Compatibilité Compatibility	Articulations de cheville pour étriers de séries correspondantes Ankle joint for stirrup of the same set		
Pour commander Ordering info	Indiquer la référence et la longueur - Ex. : L6020 Give the reference and the length - Ex. : L6020		



Étriers avec réserve - Stirrup with flat extremities

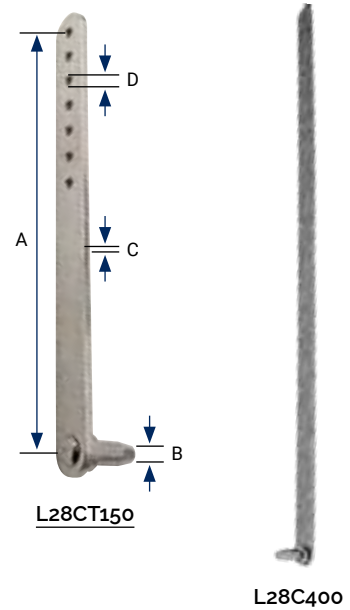
Références	L62	L63	L64
Matière - Material	Acier - Steel		
Dimensions Dimensions	A = 330 mm B = 4 mm C = 30 mm	A = 280 mm B = 3 mm C = 31 mm	A = 210 mm B = 3 mm C = 25 mm
Série - Set	Forte - Strong	Légère - Light	Enfant - Child
Poids - Weight	417 g	213 g	134 g
Compatibilité Compatibility	Articulations de cheville pour étriers de séries correspondantes Ankle joint for stirrup of the same set		

Conditionnement
Packaging

Un étrier par sachet
One stirrup per sachet

Montants à tourillon - Uprights with spindle, drilled, tapped

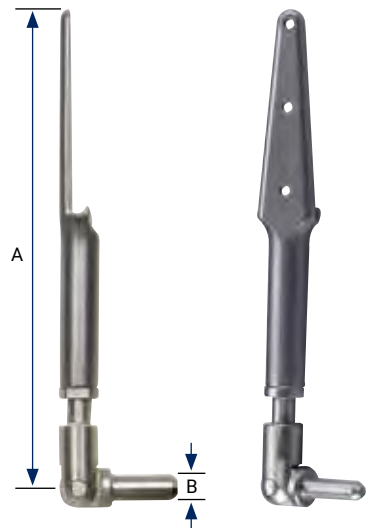
Références	L28CT150	L30CT150	L28C400
Description <i>Description</i>	Percé, taraudé <i>Drilled, tapped</i>		Sans perçage <i>Without drilling</i>
Matière - Material	Acier inoxydable - <i>Stainless steel</i>		
Dimensions <i>Dimensions</i>	A = 150 mm B = Ø 8 mm C = 16 x 3 mm D = M4 x 70 mm	A = 150 B = Ø 6 mm C = 14 x 2,5 mm D = M4 x 70 mm	A = 400 mm B = Ø 8 mm C = 16 x 3 mm
Série - Set	Forte - <i>Strong</i>	Enfant - <i>Child</i>	Forte - <i>Strong</i>
Poids - Weight	72 g	150 mm : 51 g	150 G
Compatibilité <i>Compatibility</i>	Tube pour tourillon de diamètre correspondant <i>Tube of the corresponding diameter</i>		
Pour commander <i>Ordering info</i>	Indiquer la référence et la longueur - Ex. : L30CT150 <i>Give the reference and the length - Ex. : L30CT150</i>		



Articulations de cheville à tourillon télescopique

Ankle joint with telescopic spindle

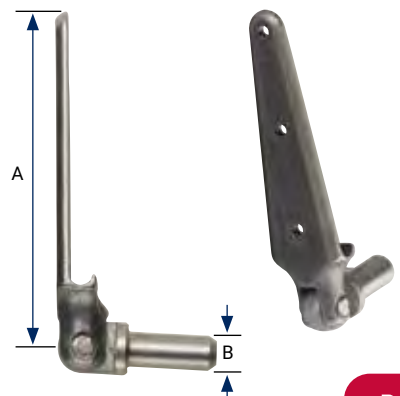
Références	L23	L24
Description <i>Description</i>	Articulations à riveter pour montage avec tube. Le système de tourillon télescopique permet une meilleure stabilité sur un terrain accidenté. <i>Joint for setting with tube. The telescopic spindle system allows a better stability on an uneven ground.</i>	
Matière - Material	Acier inoxydable - <i>Stainless steel</i>	
Dimensions <i>Dimensions</i>	A = 144 mm B = Ø 8 mm	A = 143 mm B = Ø 6 mm
Série - Set	Forte - <i>Strong</i>	Légère - <i>Light</i>
Poids - Weight	183 g	163 g
Compatibilité <i>Compatibility</i>	Montants 20 x 5 mm <i>Uprights 20 x 5 mm</i> Tube Ø 8 x 11 mm Tube Ø 8 x 11 mm	Montants 18 x 4 mm <i>Uprights 18 x 4 mm</i> Tube Ø 6 x 9 mm Tube Ø 6 x 9 mm
Conditionnement <i>Packaging</i>	Une paire d'articulations avec tube et rivets par sachet <i>One pair of joint with tube and rivets per sachet</i>	



Articulations de cheville à tourillon articulé

Ankle joint with articulated spindle

Références	L25	L26
Matière - Material	Acier inoxydable - <i>Stainless steel</i>	
Dimensions <i>Dimensions</i>	A = 76 mm B = Ø 8 mm	A = 75 mm B = Ø 6 mm
Série - Set	Forte - <i>Strong</i>	Légère - <i>Light</i>
Poids - Weight	133 g	103 g
Compatibilité <i>Compatibility</i>	Montants 20 x 5 mm <i>Uprights 20 x 5 mm</i> Tube Ø 8 x 11 mm Tube Ø 8 x 11 mm	Montants 18 x 4 mm <i>Uprights 18 x 4 mm</i> Tube Ø 6 x 9 mm Tube Ø 6 x 9 mm
Conditionnement <i>Packaging</i>	Une paire d'articulations avec tube et rivets par sachet <i>One pair of joint with tube and rivets per sachet</i>	

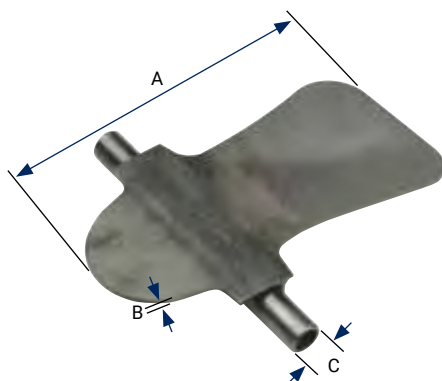


GAMME STANDARD

STANDARD RANGE

Semelles - Foot plates

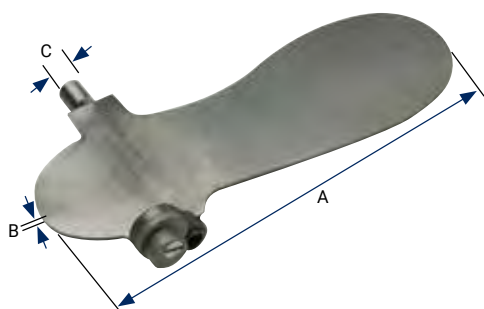
Semelles avec tube - Foot plate with tube



Références	L40	L41	L45
Matière - Material	Acier - Steel		
Dimensions Dimensions	A = 120 mm B = 2 mm C = Ø 8 x 11 mm	A = 120 mm B = 2 mm C = Ø 6 x 9 mm	A = 95 mm B = 2 mm C = Ø 6 x 9 mm
Série - Set	Forte - Strong	Légère - Light	Enfant - Child
Poids - Weight	137 g	129 g	94 g
Compatibilité Compatibility	Tourillon de diamètre correspondant Spindle of the corresponding diameter		
Pour commander Ordering info	Indiquer la référence et le côté - Ex. : L41 gauche Give the reference and the side - Ex. : L41 left		

Semelles avec tube et dispositif de Perlstein

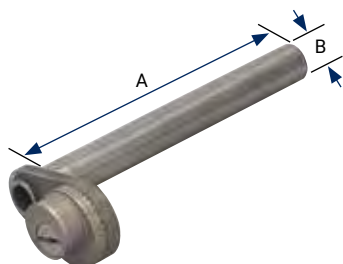
Foot plate with Perlstein adjustable stop brace system with tube



Références	L42	L43	L44
Matière - Material	Acier - Steel		
Dimensions Dimensions	A = 200 mm B = 2 mm C = Ø 8 x 11 mm	A = 200 mm B = 2 mm C = Ø 6 x 9 mm	A = 150 mm B = 2 mm C = Ø 6 x 9 mm
Série - Set	Forte - Strong	Légère - Light	Enfant - Child
Poids - Weight	263 g	255 g	153 g
Compatibilité Compatibility	Tourillon de diamètre correspondant Spindle of the corresponding diameter		
Pour commander Ordering info	Indiquer la référence et le côté - Ex. : L43 gauche Give the reference and the side - Ex. : L43 left		

Dispositifs de Perlstein avec tube brasé

Perlstein adjustable stop brace system with tube



Références	L37	L38	L39
Matière - Material	Acier inoxydable - Stainless steel		
Dimensions Dimensions	A = 100 mm B = Ø 8 x 11 mm	A = 90 mm B = Ø 6 x 9 mm	A = 80 mm B = Ø 6 x 9 mm
Série - Set	Forte - Strong	Légère - Light	Enfant - Child
Poids - Weight	71 g	65 g	47 g
Pour commander Ordering info	Tourillon de diamètre correspondant Spindle of the corresponding diameter		

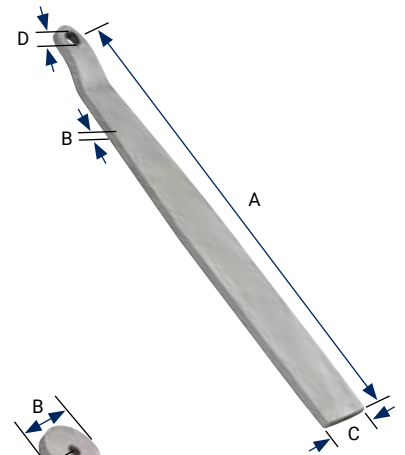
Tourillons pour rallonge - Spindle for extension

Références	L2805	L2905	L3005
Matière - Material	Acier inoxydable - Stainless Steel		
Dimensions Dimensions	A = Ø 8 mm B = M7 x 100 mm	A = Ø 6 mm B = M7 x 100 mm	A = Ø 6 mm B = M6 x 100 mm
Série - Set	Forte - Strong	Légère - Light	Enfant - Child
Poids - Weight	11,3 g	6,9 g	6,4 g
Compatibilité Compatibility	Rallonge pour tourillon - Tube de diamètre correspondant Extension for spindle - Tube of the corresponding diameter		



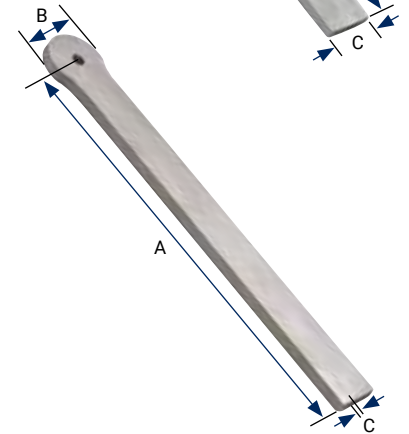
Rallonges courbes pour tourillon - Curved extension for spindle

Références	L91	L92
Matière - Material	Acier - Steel	
Dimensions Dimensions	A = 170 mm B = 4 mm C = 20 mm D = M7 x 100 mm	A = 170 mm B = 4 mm C = 18 mm D = M7 x 100 mm
Poids - Weight	110 g	95 g
Compatibilité Compatibility	Tourillon de diamètre correspondant Spindle of the corresponding diameter	



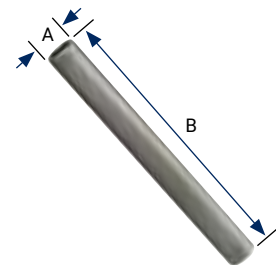
Rallonges plates pour étrier - Flat extension

Références	L84	L86	L87
Matière - Material	Acier - Steel		
Dimensions Dimensions	A = 170 mm B = Ø 26 mm C = 20 x 5 mm	A = 170 mm B = Ø 26 mm C = 22 x 4 mm	A = 170 mm B = Ø 26 mm C = 20 x 4 mm
Poids - Weight	135 g	130 g	120 g



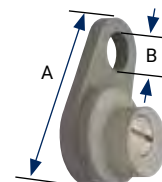
Tubes tourillon - Spindle tube

Références	L2709010	L2702009
Matière - Material	Acier - Steel	
Dimensions Dimensions	A = 8 x 11 mm B = 100 mm	A = 6 x 9 mm B = 90 mm
Poids - Weight	35 g	25 g
Compatibilité Compatibility	Tourillon Ø 8 mm Spindle Ø 8 mm	Tourillon Ø 6 mm Spindle Ø 6 mm



Dispositifs de Perlstein seul - Perlstein adjustable stop brace system

Références	L35	L36
Matière - Material	Acier inoxydable - Stainless steel	
Dimensions Dimensions	A = 40 mm B = Ø 8 mm	A = 32 mm B = Ø 6 mm
Série - Set	Forte - Strong	Légère - Light
Poids - Weight	39 g	19,5 g
Compatibilité Compatibility	Tube de diamètre correspondant Tube of the corresponding diameter	



GAMME STANDARD

STANDARD RANGE

Articulations de genou libre - Free knee joints

Articulations de genou libre - Free knee joint

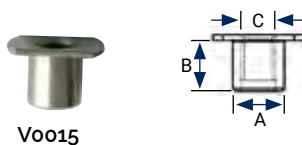
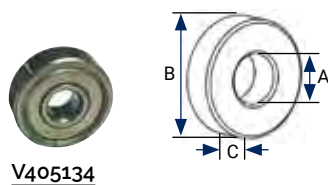
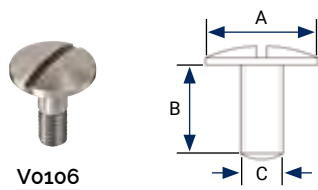
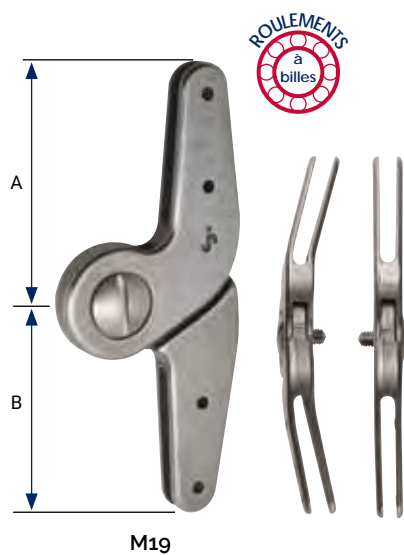
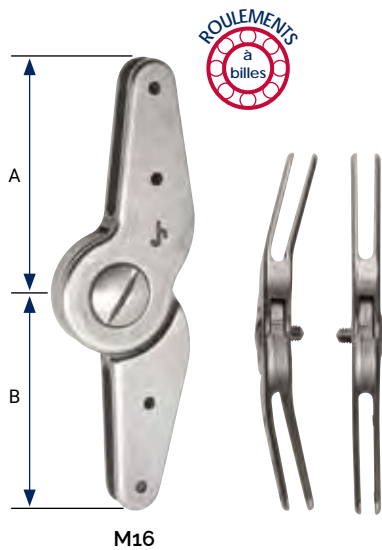
Références	M16	M17	M18
Description <i>Description</i>	Articulation libre à chape. Articulation interne cintrée. <i>Free knee joint. Contoured medial joint.</i>		
	Avec roulements à bille <i>With roller bearings</i>		Sans roulements à bille <i>Without roller bearings</i>
Déport - <i>Offset</i>	10 mm	9 mm	8 mm
Matière - <i>Material</i>	Acier inoxydable - <i>Stainless Steel</i>		
Dimensions - <i>Dimensions</i>	A = 53 mm - B = 53 mm	A = 51,5 mm - B = 52,5 mm	A = 49 mm - B = 49 mm
Série - <i>Set</i>	Forte - <i>Strong</i>	Légère - <i>Light</i>	Enfant - <i>Child</i>
Poids - <i>Weight</i>	189 g	156 g	137 g
Compatibilité <i>Compatibility</i>	Montants 20 x 5 mm <i>Uprights 20 x 5 mm</i>	Montants 18 x 4 mm <i>Uprights 18 x 4 mm</i>	Montants 16 x 4 mm <i>Uprights 16 x 4 mm</i>
Pour commander <i>Ordering info</i>	Indiquer la référence et le côté - Ex. : M17G <i>Give the reference and the side - Ex. : M17G</i>		
Conditionnement - <i>Packaging</i>	Une paire d'articulations avec rivets par sachet - <i>One pair of joints with rivets per sachet</i>		

Articulations de genou libre avec déport - Free knee joint

Références	M19	M20
Description <i>Description</i>	Articulation libre déportée à chape avec roulements à billes. Articulation interne cintrée. <i>Offset free knee joint with roller bearings. Contoured medial joint.</i>	
Déport - <i>Offset</i>	22 mm	
Matière - <i>Material</i>	Acier inoxydable - <i>Stainless Steel</i>	
Dimensions - <i>Dimensions</i>	A = 52 mm - B = 53 mm	A = 51 mm - B = 52 mm
Série - <i>Set</i>	Forte - <i>Strong</i>	Légère - <i>Light</i>
Poids - <i>Weight</i>	240 g	203 g
Compatibilité <i>Compatibility</i>	Montants 20 x 5 mm <i>Uprights 20 x 5 mm</i>	Montants 18 x 4 mm <i>Uprights 18 x 4 mm</i>
Pour commander <i>Ordering info</i>	Indiquer la référence et le côté - Ex. : M19G <i>Give the reference and the side - Ex. : M19G</i>	
Conditionnement - <i>Packaging</i>	Une paire d'articulations avec rivets par sachet - <i>One pair of joints with rivets per sachet</i>	

Pièces détachées - Service parts

Références	V0106-5	V0106-4
Description - <i>Description</i>	Vis pour roulement Ø 5 mm - <i>Roller bearing screw Ø 5 mm</i>	
Matière - <i>Material</i>	Inox - <i>Stainless steel</i>	
Dimensions - <i>Dimensions</i>	A = 14 mm - B = 14 mm - C = M5 x 80	A = 14 mm - B = 13 mm - C = M5 x 80
Compatibilité - <i>Compatibility</i>	M16 - M19	M17 - M20
Références	V405134	V405165
Description - <i>Description</i>	Roulements - <i>Roller bearing</i>	
Matière - <i>Material</i>	Inox - <i>Stainless steel</i>	
Dimensions - <i>Dimensions</i>	A = 5 mm - B = 13 mm - C = 4 mm	A = 5 mm - B = 16 mm - C = 5 mm
Compatibilité - <i>Compatibility</i>	M17 - M20	M16 - M19
Références	V0016	V0015
Description - <i>Description</i>	Vis d'articulation - <i>Axis joint</i>	Culots - <i>Bases</i>
Matière - <i>Material</i>	Inox - <i>Stainless steel</i>	Inox - <i>Stainless steel</i>
Dimensions - <i>Dimensions</i>	A = 14 mm - B = 12 mm - C = M5 x 80	A = 8 mm - B = 8,5 mm - C = M5 x 80
Compatibilité - <i>Compatibility</i>	M18	M18
Conditionnement - <i>Packaging</i>	Vendu à l'unité - <i>Sold by unit</i>	

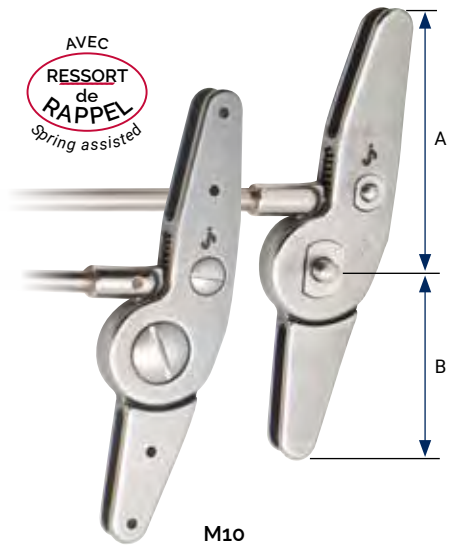


GAMME STANDARD STANDARD RANGE

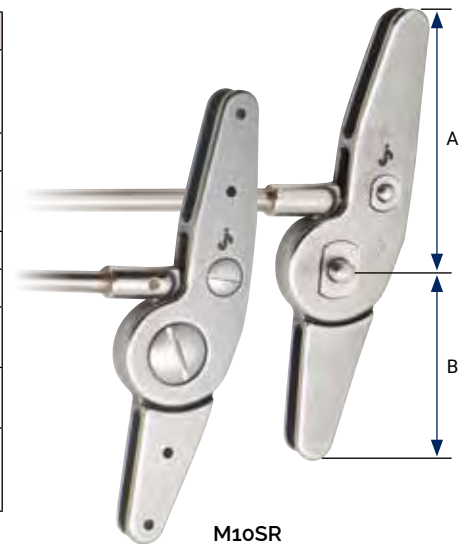
Knee joints - Articulations de genou

Articulations de genou à verrou Hoffa - Horizontal lock knee joints

Références	M10	M11	M12
Description <i>Description</i>	Verrou horizontal. Rappel de verrou automatique. Articulation interne coudée. <i>Horizontal bale. Automatic lock return. Contoured medial joint.</i>		
Matière - Material	Acier inoxydable - Stainless steel		
Dimensions <i>Dimensions</i>	A = 70,5 mm B = 52 mm	A = 65 mm B = 49 mm	A = 60 mm B = 49 mm
Série - Set	Forte - Strong	Légère - Light	Enfant - Child
Poids - Weight	278 g	225 g	185 g
Compatibilité <i>Compatibility</i>	Montants 20 x 5 mm <i>Uprights 20 x 5 mm</i>	Montants 18 x 4 mm <i>Uprights 18 x 4 mm</i>	Montants 16 x 4 mm <i>Uprights 16 x 4 mm</i>
Pour commander <i>Ordering info</i>	Indiquer la référence et le côté - Ex. : M11 droite <i>Give the reference and the side - Ex. : M11 right</i>		
Conditionnement <i>Packaging</i>	Une paire d'articulations avec rivets et douille de liaison des tiges de verrou par sachet <i>One pair of joint with rivets and bail assembly ring per sachet</i>		

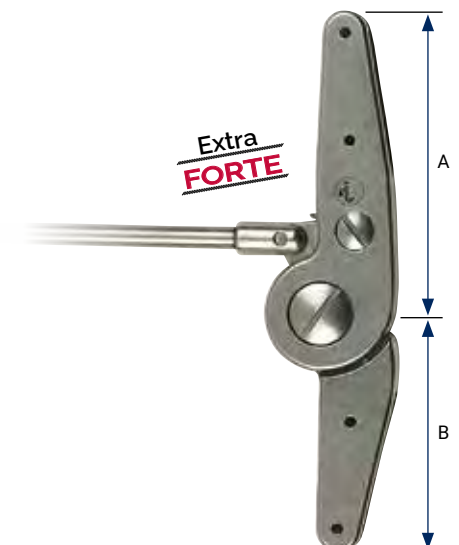


Références	M10SR	M11SR	M12SR
Description <i>Description</i>	Verrou horizontal. Sans ressort de rappel. Articulation interne coudée. <i>Horizontal bale. Without spring. Contoured medial joint.</i>		
Matière - Material	Acier inoxydable - Stainless steel		
Dimensions <i>Dimensions</i>	A = 70,5 mm B = 52 mm	A = 65 mm B = 49 mm	A = 60 mm B = 49 mm
Série - Set	Forte - Strong	Légère - Light	Enfant - Child
Poids - Weight	282 g	225 g	185 g
Compatibilité <i>Compatibility</i>	Montants 20 x 5 mm <i>Uprights 20 x 5 mm</i>	Montants 18 x 4 mm <i>Uprights 18 x 4 mm</i>	Montants 16 x 4 mm <i>Uprights 16 x 4 mm</i>
Pour commander <i>Ordering info</i>	Indiquer la référence et le côté - Ex. : M11SR droite <i>Give the reference and the side - Ex. : M11SR right</i>		
Conditionnement <i>Packaging</i>	Une paire d'articulations avec rivets et douille de liaison des tiges de verrou par sachet <i>One pair of joint with rivets and bail assembly ring per sachet</i>		



Articulation de genou Extra FORTE - Extra strong knee joint

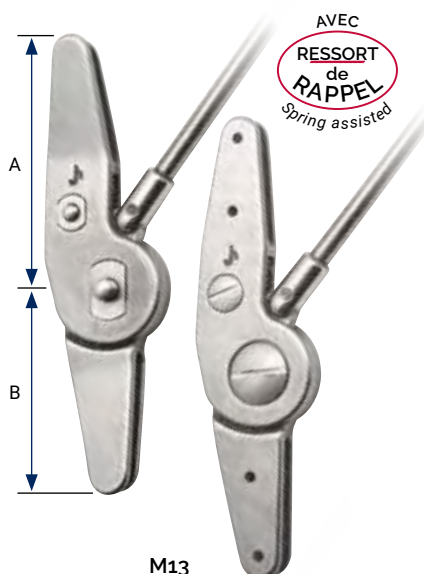
Référence	M08	
Description <i>Description</i>	Verrou horizontal. Sans ressort de rappel. Articulation interne coudée. <i>Horizontal bale. Without spring. Contoured medial joint.</i>	
Matière - Material	Acier inoxydable - Stainless steel	
Dimensions <i>Dimensions</i>	A = 78 mm B = 61 mm	A = 75 mm B = 61 mm
Poids - Weight	400 g	310 g
Compatibilité <i>Compatibility</i>	Montants 20 x 5 mm <i>Uprights 20 x 5 mm</i>	Montants 18 x 4 mm <i>Uprights 18 x 4 mm</i>
Pour commander <i>Ordering info</i>	Indiquer la référence, le côté et le montant - Ex. : M08 gauche 20 <i>Give the reference, the side and the measurement B - Ex. : M08 left 20</i>	
Conditionnement <i>Packaging</i>	Une paire d'articulations avec rivets par sachet <i>One pair of joint with rivets per sachet</i>	



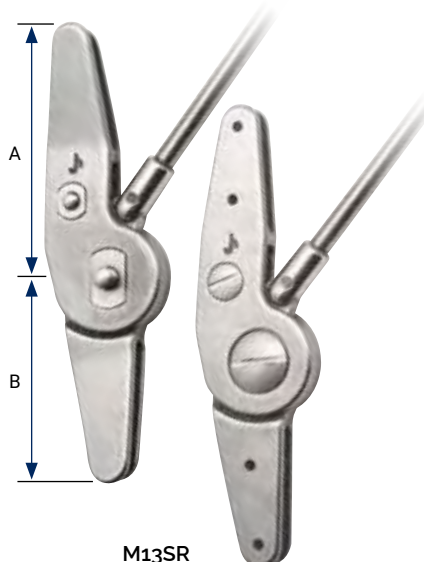
GAMME STANDARD

STANDARD RANGE

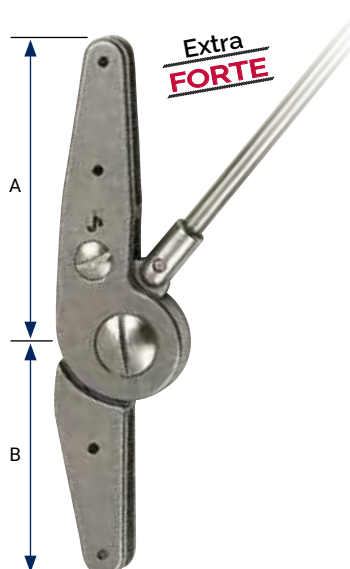
Articulations de genou - Knee joints



M13



M13SR



Articulations de genou à verrou vertical - Vertical lock knee joint

Références	M13	M14	M15
Description <i>Description</i>	Verrou vertical. Rappel de verrou automatique. Articulation interne coudée. <i>Vertical bale. Automatic lock return. Contoured medial joint.</i>		
Matière - Material	Acier inoxydable - Stainless steel		
Dimensions <i>Dimensions</i>	A = 70,5 mm B = 52 mm	A = 65 mm B = 49 mm	A = 60 mm B = 49 mm
Série - Set	Forte - Strong	Légère - Light	Enfant - Child
Poids - Weight	300 g	249 g	213 g
Compatibilité <i>Compatibility</i>	Montants 20 x 5 mm <i>Uprights 20 x 5 mm</i>	Montants 18 x 4 mm <i>Uprights 18 x 4 mm</i>	Montants 16 x 4 mm <i>Uprights 16 x 4 mm</i>
Pour commander <i>Ordering info</i>	Indiquer la référence et le côté - Ex. : M13 droite <i>Give the reference and the side - Ex. : M13 right</i>		
Conditionnement <i>Packaging</i>	Une paire d'articulations avec rivets et douille de liaison des tiges de verrou par sachet <i>One pair of joint with rivets and bail assembly ring per sachet</i>		

Références	M13SR	M14SR	M15SR
Description <i>Description</i>	Verrou vertical. Sans ressort de rappel. Articulation interne coudée. <i>Vertical bale. Without spring. Contoured medial joint.</i>		
Matière - Material	Acier inoxydable - Stainless steel		
Dimensions <i>Dimensions</i>	A = 70,5 mm B = 52 mm	A = 65 mm B = 49 mm	A = 60 mm B = 49 mm
Série - Set	Forte - Strong	Légère - Light	Enfant - Child
Poids - Weight	296 g	249 g	213 g
Compatibilité <i>Compatibility</i>	Montants 20 x 5 mm <i>Uprights 20 x 5 mm</i>	Montants 18 x 4 mm <i>Uprights 18 x 4 mm</i>	Montants 16 x 4 mm <i>Uprights 16 x 4 mm</i>
Pour commander <i>Ordering info</i>	Indiquer la référence et le côté - Ex. : M13SR droite <i>Give the reference and the side - Ex. : M13SR right</i>		
Conditionnement <i>Packaging</i>	Une paire d'articulations avec rivets et douille de liaison des tiges de verrou par sachet <i>One pair of joint with rivets and bail assembly ring per sachet</i>		

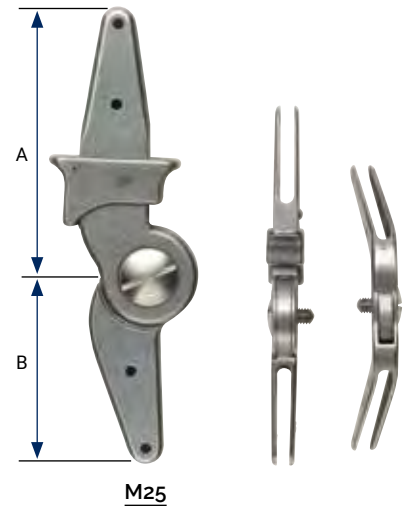
Articulation de genou Extra FORTE - Extra strong knee joint

Référence	M09
Description <i>Description</i>	Verrou vertical. Sans ressort de rappel. Articulation interne coudée. <i>Vertical bale. Without spring. Contoured medial joint.</i>
Matière - Material	Acier inoxydable - Stainless steel
Dimensions <i>Dimensions</i>	A = 78 mm B = 61 mm
Poids - Weight	420 g
Compatibilité <i>Compatibility</i>	Montants 20 x 5 mm <i>Uprights 20 x 5 mm</i>
Pour commander <i>Ordering info</i>	Indiquer la référence, le côté et le montant - Ex. : M09 gauche 20 <i>Give the reference, the side and the measurement B - Ex. : M09 left 20</i>
Conditionnement <i>Packaging</i>	Une paire d'articulations avec rivets par sachet <i>One pair of joint with rivets per sachet</i>

Articulations de genou à verrou coulisseau sur l'articulation externe

Drop lock knee on external joint

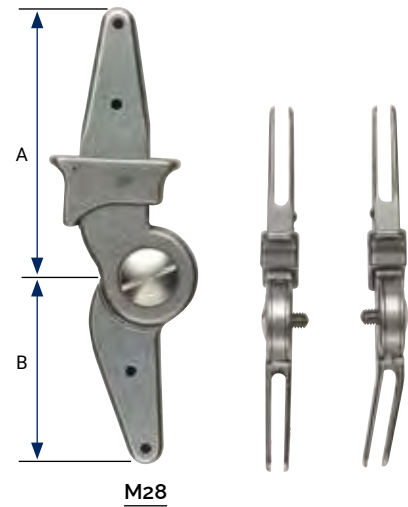
Références	M25	M26	M27
Description <i>Description</i>	Verrou coulisseau à l'externe et libre à l'interne. Articulation interne coudée. <i>Drop lock on lateral joint. Free and contoured medial joint.</i>		
Matière - Material	Acier inoxydable - Stainless steel		
Dimensions <i>Dimensions</i>	A = 74 mm B = 52 mm	A = 72 mm B = 50,5 mm	A = 67 mm B = 49 mm
Série - Set	Forte - Strong	Légère - Light	Enfant - Child
Poids - Weight	226 g	187 g	170 g
Compatibilité <i>Compatibility</i>	Montants 20 x 5 mm <i>Uprights 20 x 5 mm</i>	Montants 18 x 4 mm <i>Uprights 18 x 4 mm</i>	Montants 16 x 4 mm <i>Uprights 16 x 4 mm</i>
Pour commander <i>Ordering info</i>	Indiquer la référence et le côté - Ex. : M25 droite <i>Give the reference and the side - Ex. : M25 right</i>		
Conditionnement <i>Packaging</i>	Une paire d'articulations avec rivets par sachet <i>One pair of joint with rivets per sachet</i>		



Articulations de genou à double verrou coulisseau

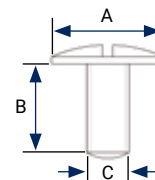
Double drop lock knee joint

Références	M28	M29	M30
Description <i>Description</i>	Verrou coulisseau à l'externe et à l'interne. Articulation interne coudée. <i>Drop lock on lateral and medial joint. Free and contoured medial joint.</i>		
Matière - Material	Acier inoxydable - Stainless steel		
Dimensions <i>Dimensions</i>	A = 74 mm B = 52 mm	A = 70 mm B = 50,5 mm	A = 67 mm B = 49 mm
Série - Set	Forte - Strong	Légère - Light	Enfant - Child
Poids - Weight	272 g	218 g	190 g
Compatibilité <i>Compatibility</i>	Montants 20 x 5 mm <i>Uprights 20 x 5 mm</i>	Montants 18 x 4 mm <i>Uprights 18 x 4 mm</i>	Montants 16 x 4 mm <i>Uprights 16 x 4 mm</i>
Pour commander <i>Ordering info</i>	Indiquer la référence et le côté - Ex. : M28 droite <i>Give the reference and the side - Ex. : M28 right</i>		
Conditionnement <i>Packaging</i>	Une paire d'articulations avec rivets par sachet <i>One pair of joint with rivets per sachet</i>		

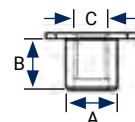


Pièces détachées - Service parts

Références	V0013	V0016
Description - Description	Vis d'axe - Axis screw	
Matière - Material	Inox - Stainless steel	
Dimensions <i>Dimensions</i>	A = 16 mm - B = 13,5 mm C = M6 x 100	A = 14 mm - B = 12 mm C = M5 x 80
Compatibilité - Compatibility	M25 - M28	M26 - M27 - M29 - M30



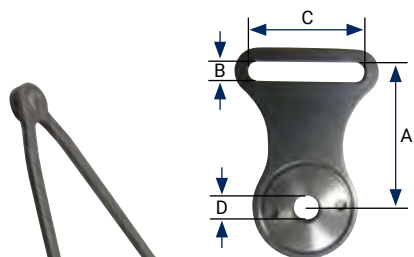
Références	V0012	V0015
Description - Description	Culots - Bases	
Matière - Material	Inox - Stainless steel	
Dimensions <i>Dimensions</i>	A = 9 mm - B = 9 mm C = M6 x 100	A = 8 mm - B = 8,5 mm C = M5 x 80
Compatibilité - Compatibility	M25 - M28	M26 - M27 - M29 - M30



Conditionnement <i>Packaging</i>	Vendu à l'unité - Sold by unit	
-------------------------------------	--------------------------------	--

GAMME STANDARD STANDARD RANGE

Accessoires - Accessories



Compatible avec notre clé à ergot (Réf. : ZNX1)
Compatible with our pin wrench (Ref. : ZNX1)



Paaires de passant de fronde - Pair of loops for patellar strap

Références	M3NX1	M3NX2	M3NX3		
Description <i>Description</i>	Paire de passant de fronde <i>Pair of loops for patellar strap</i>				
Matière - Material	Acier inoxydable - Stainless steel				
Dimensions <i>Dimensions</i>	A = 19 mm B = 5 mm C = 21 mm D = M5 Ep. = 2 mm	A = 25,5 mm B = 5 mm C = 25 mm D = M5/M6 Ep. = 2 mm	A = 30,5 mm B = 5 mm C = 25 mm D = M5/M6 Ep. = 2 mm		
Filetage - Thread	M5	M5	M6	M5	M6
Compatibilité <i>Compatibility</i>	M12 - M15 M15SR M17 - M18 M27 - M30	M08-18 M09-18 M11 M11SR M14 M14SR M26 M29	M08-20 M09-20 M10 M10SR M13 M13SR M16 M25 M28	M11NXST M14NXST	M10NXST M13NXST
Pour commander <i>Ordering info</i>	Indiquer la référence et le filetage - Ex. : M3NX2-M5 <i>Give the reference - Ex. : M3NX2-M5</i>				
Conditionnement <i>Packaging</i>	Une paire de passant avec visserie par sachet <i>A pair of loops per sachet</i>				

Tige de verrou - Bale lock



M1008

Références	M1008	M1108	M1208
Description <i>Description</i>	Tige de verrou horizontale avec rappel <i>Horizontal lock lever for spring assisted joint</i>		
Matière - Material	Acier inoxydable - Stainless steel		
Série - Set	Forte - Strong	Légère - Light	Enfant - Child
Compatibilité - Compatibility	M10	M11	M12



Mo80820

Références	Mo80820	Mo80818	M1208SR
Description - Description	Tige de verrou horizontale sans rappel - <i>Horizontal lock lever</i>		
Matière - Material	Acier inoxydable - Stainless steel		
Série - Set	Forte - Strong	Légère - Light	Enfant - Child
Compatibilité - Compatibility	M10SR - M08D/G20	M11SR - M08D/G18	M12SR



M1308

Références	M1308	M1408	M1508
Description - Description	Tige de verrou verticale avec rappel <i>Vertical lock lever for spring assisted joint</i>		
Matière - Material	Acier inoxydable - Stainless steel		
Série - Set	Forte - Strong	Légère - Light	Enfant - Child
Compatibilité - Compatibility	M13	M14	M15



Mo90820

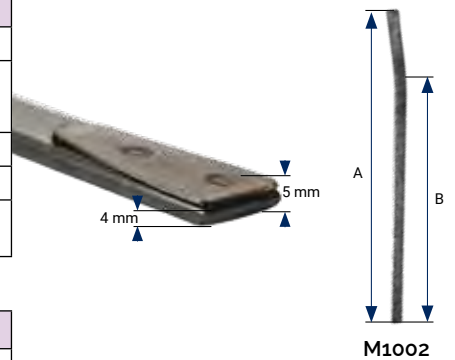
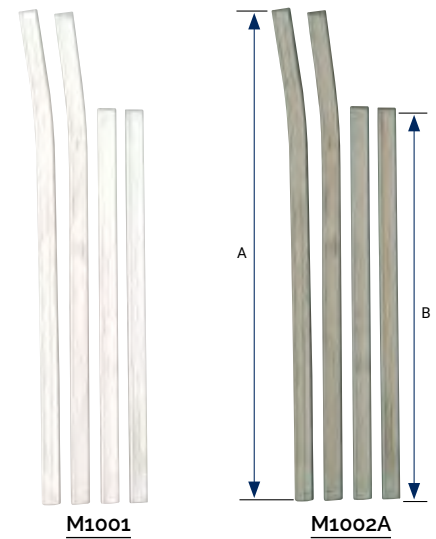
Références	Mo90820	Mo90818	M1508SR
Description - Description	Tige de verrou Hoffa vertical sans rappel - <i>vertical Hoffa lock</i>		
Matière - Material	Acier inoxydable - Stainless steel		
Série - Set	Forte - Strong	Légère - Light	Enfant - Child
Compatibilité - Compatibility	M13SR - M09D/G20	M14SR - M09D/G18	M15SR

Jeu de montants - Uprights set

Références	M1001	M1101	M1201
Description <i>Description</i>	Jeux de 4 montants chants ronds. Montants inférieurs pré-formés. <i>A four uprights set with round edges. Pre-shaped lower uprights.</i>		
Matière - Material	Aluminium - Aluminium		
Dimensions <i>Dimensions</i>	A = 500 mm B = 400 mm C = 20 x 5 mm	A = 500 mm B = 400 mm C = 18 x 4 mm	A = 450 mm B = 350 mm C = 16 x 4 mm
Série - Set	Forte - Strong	Légère - Light	Enfant - Child
Poids - Weight	486 g	350 g	276 g

Références	M1002A	M1102A	M1202A
Matière - Material	Acier - Steel		
Dimensions <i>Dimensions</i>	A = 500 mm B = 400 mm C = 20 x 5 mm	A = 500 mm B = 400 mm C = 18 x 4 mm	A = 450 mm B = 350 mm C = 16 x 4 mm
Série - Set	Forte - Strong	Légère - Light	Enfant - Child
Poids - Weight	1000 g	1300 g	775 g
Compatibilité <i>Compatibility</i>	Articulations de mêmes séries - Gaine rétractable <i>Joints of the same set - Retractable sheath</i>		

Références	M1002	M1102	M1202
Matière - Material	Inox - Stainless		
Dimensions <i>Dimensions</i>	A = 500mm B = 400mm C = 20 x 5 mm	A = 500mm B = 400mm C = 18 x 4 mm	A = 450mm B = 350mm C = 16 x 4 mm
Série - Set	Forte - Strong	Légère - Light	Enfant - Child
Poids - Weight	1000 g	1000 g	700 g
Compatibilité <i>Compatibility</i>	Articulations de mêmes séries - Gaine rétractable <i>Joints of the same set - Retractable sheath</i>		



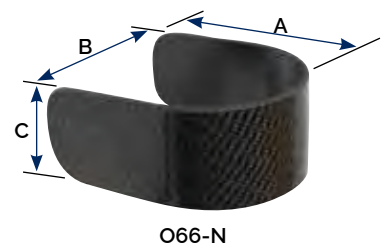
Gaine rétractable - Retractable sheath

Références	W90254N	W90127	W90191
Description - Description	Gaine rétractable à chaud - Retractable sheath under heat		
Couleur - Color	Noir (N) - Black (N)	Noir (N) ou Blanc (B) - Black (N) or White (B)	
Dimensions - Dimensions	Longueur = 1200 mm Ø = 25 mm	Longueur = 1200 mm Ø = 13 mm	Longueur = 1200 mm Ø = 20 mm
Compatibilité - Compatibility	-	16 x 4 mm - 18 x 4 mm	20 x 5 mm
Pour commander <i>Ordering info</i>	Indiquer la référence et la couleur - Ex. : W90127 Blanc <i>Give the reference and the color - Ex. : W90127 White</i>		
Conditionnement - Packaging	Une gaine par sachet - One sheath per sachet		



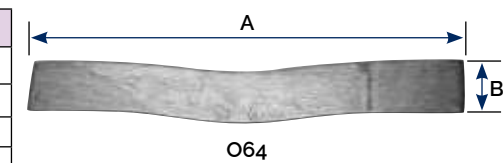
Embrasse carbone - Carbon bands

Référence	O66-N			
Description - Description	Embrasse carbone simple - Straight carbon band			
Dimensions <i>Dimensions</i>	Taille 0 A = 90 mm B = 70 mm C = 40 x 2,5 mm	Taille 1 A = 100 mm B = 80 mm C = 40 x 2,5 mm	Taille 2 A = 110 mm B = 90 mm C = 40 x 2,5 mm	Taille 3 A = 120 mm B = 100 mm C = 55 x 2,5 mm
Poids - Weight	23 g	25 g	28 g	42 g

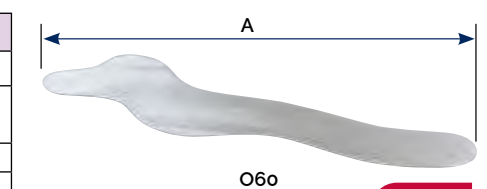


Embrasses - Bands

Références	O64	O65
Description - Description	Embrasse sous-rotulienne - Sub patellar band	
Matière - Material	Acier - Steel	Aluminium - Aluminium
Dimensions - Dimensions	A = 235 mm - B = 30 mm - Epaisseur = 2 mm	
Poids - Weight	125 g	40 g



Références	O60	O61	O62	O63
Description - Description	Embrasse sous-ischiatique - Sub ischiatic band			
Matière <i>Material</i>	Acier inoxydable Stainless steel	Aluminium Aluminium	Acier inoxydable Stainless steel	Aluminium Aluminium
Dimensions - Dimensions	A = 400 mm - Epaisseur = 2 mm		A = 360 mm - Epaisseur = 2 mm	
Poids - Weight	330 g	320 g	295 g	115 g



FERRURES DE JAMBE

KNEE BRACES

Gamme enfant

Child range

pages 31-32

Gamme standard

Standard range

page 33

Articulations

Joints

pages 34-35



Utilisez les forets
(Réf. : ZF-CO)
We recommend the use of our
(Ref. : ZF-CO) for drilling

FERRURES DE JAMBE KNEE BRACES

Child range - Gamme enfant

Ferrures enfant - Child knee braces

Référence	M91A-1
Description <i>Description</i>	Articulation à secteur et verrou coulisseau + articulation libre plat sur plat <i>Adjustable extension/flexion ring lock joint with ball catch + free motion over lap joint</i>
Matière - Material	Inox écroui - <i>Stainless steel</i>
Dimensions <i>Dimensions</i>	Longueur totale = 600 mm Largeur des montants = 14 mm Épaisseur = 2,5 mm
Poids - Weight	399 g
Pour commander <i>Ordering info</i>	Indiquer la référence et le côté - Ex. : M91A-1D <i>Give the reference and the side - Ex. : M91A-1D</i>



Référence	M91B-1
Description <i>Description</i>	Articulation à secteur et verrou coulisseau + articulation libre à chape <i>Adjustable extension/flexion ring lock joint with ball catch + free motion cap knee joint</i>
Matière - Material	Inox écroui - <i>Stainless steel</i>
Dimensions <i>Dimensions</i>	Longueur totale = 600 mm Largeur des montants = 14 mm Épaisseur = 2,5 mm
Poids - Weight	428 g
Pour commander <i>Ordering info</i>	Indiquer la référence et le côté - Ex. : M91B-1D <i>Give the reference and the side - Ex. : M91B-1D</i>



Référence	M91C-1
Description <i>Description</i>	Paire d'articulations à secteur et verrou coulisseau <i>Pair of adjustable extension/flexion ring lock joint with ball catch</i>
Matière - Material	Inox écroui - <i>Stainless steel</i>
Dimensions <i>Dimensions</i>	Longueur totale = 600 mm Largeur des montants = 14 mm Épaisseur = 2,5 mm
Poids - Weight	450 g



Référence	M91D-1
Description <i>Description</i>	Paire d'articulations à verrou coulisseau <i>Pair of ring lock joint with ball catch</i>
Matière - Material	Inox écroui - <i>Stainless steel</i>
Dimensions <i>Dimensions</i>	Longueur totale = 600 mm Largeur des montants = 14 mm Épaisseur = 2,5 mm
Poids - Weight	436 g



FERRURES DE JAMBE

KNEE BRACES

Gamme enfant - Child range



Ferrures enfant - Child knee braces

Référence	M91E-1
Description <i>Description</i>	Articulation à verrou coulisseau + articulation libre plat sur plat <i>Ring lock joint with ball catch + free motion over lap joint</i>
Matière - Material	Inox écroui - Stainless steel
Dimensions <i>Dimensions</i>	Longueur totale = 600 mm Largeur des montants = 14 mm Épaisseur = 2,5 mm
Poids - Weight	392 g
Pour commander <i>Ordering info</i>	Indiquer la référence et le côté - Ex. : M91E-1D <i>Give the reference and the side - Ex. : M91E-1D</i>



Référence	M91F-1
Description <i>Description</i>	Articulation à verrou coulisseau + articulation libre à chape <i>Ring lock joint with ball catch + free motion cap knee joint</i>
Matière - Material	Inox écroui - Stainless steel
Dimensions <i>Dimensions</i>	Longueur totale = 600 mm Largeur des montants = 14 mm Épaisseur = 2,5 mm
Poids - Weight	421 g
Pour commander <i>Ordering info</i>	Indiquer la référence et le côté - Ex. : M91F-1D <i>Give the reference and the side - Ex. : M91F-1D</i>



Référence	M91G-1
Description <i>Description</i>	Paire d'articulations libre à chape <i>Pair of free motion cap knee joints</i>
Matière - Material	Inox écroui - Stainless steel
Dimensions <i>Dimensions</i>	Longueur totale = 600 mm Largeur des montants = 14 mm Épaisseur = 2,5 mm
Poids - Weight	406 g



Ferrure à noix crantée - Notched joint

Référence	M94	
Description <i>Description</i>	Articulation à noix crantée. Pour une utilisation en rééducation, en recherche d'angulation progressive, flexum de coude, de cheville ou de genou. Réglage tous les 9°. <i>Notched joint. Used in physiotherapy for progressive angulation adjustment (lower and upper limb). Adjustable every 9°.</i>	
Matière - Material	Inox écroui - Stainless steel	
Dimensions <i>Dimensions</i>	Taille 1 Longueur totale = 600 mm Largeur des montants = 14 mm Épaisseur = 2,5 mm	Taille 2 Longueur totale = 600 mm Largeur des montants = 16 mm Épaisseur = 3 mm
Poids - Weight	174 g	243 g
Pour commander <i>Ordering info</i>	Indiquer la référence et la taille - Ex. : M94-1 <i>Give the reference and the size - Ex. : M94-1</i>	
Conditionnement <i>Packaging</i>	Vendu à l'unité <i>Sold by the unit</i>	

FERRURES DE JAMBE KNEE BRACES

Standard range - Gamme standard

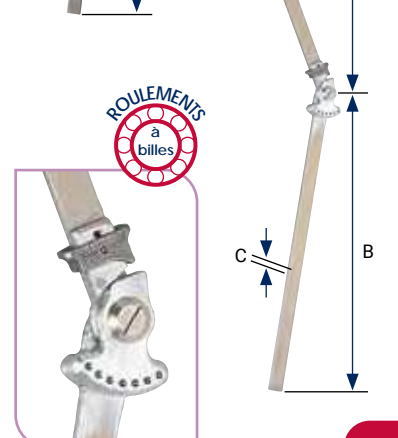
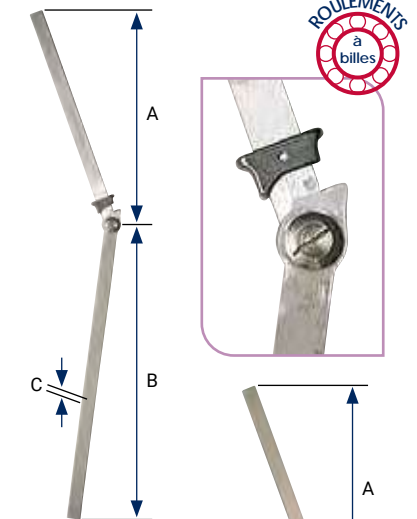
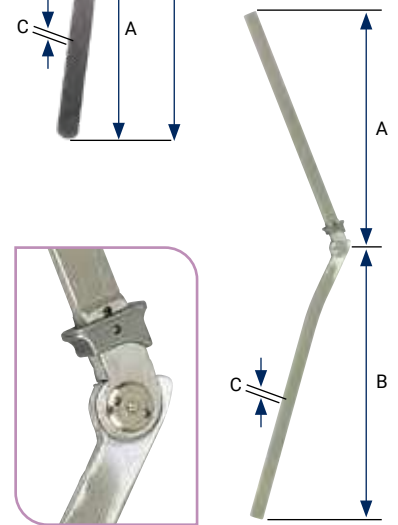
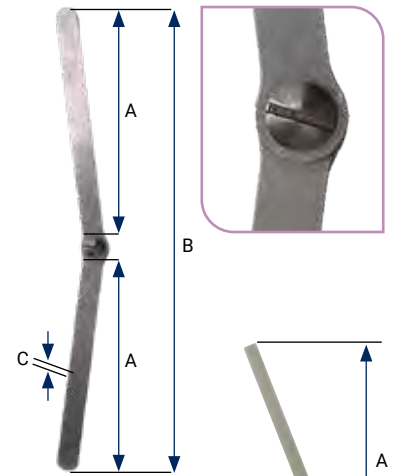
Ferrures aluminium - Aluminium knee braces

Référence	M75AL1-1425
Description Description	Articulation interne libre plat sur plat Free internal flat-on-flat stabiliser
Matière - Material	Aluminium - Aluminium
Dimensions Dimensions	A = 150 mm B = 319 mm C = 14 x 2,5 mm
Poids - Weight	38 g
Pour commander Ordering info	Indiquer la référence - Ex. : M75AL1-1425 Give the reference - Ex. : M75AL1-1425
Conditionnement Packaging	Vendu à l'unité Sold by the unit

Références	M76	M77	M78
Description Description	Articulation à verrou coulisseau + articulation libre plat sur plat à l'interne Ring lock joint with ball catch + free motion over lap joint		
Matière - Material	Aluminium - Aluminium		
Dimensions Dimensions	A = 420 mm B = 475 mm C = 22 x 6 mm	A = 425 mm B = 475 mm C = 20 x 5 mm	A = 365 mm B = 427 mm C = 18 x 4 mm
Série - Set	Forte - Strong	Légère - Légère	Enfant - Children
Poids - Weight	839 g	644 g	450 g
Pour commander Ordering info	Indiquer la référence et le côté - Ex. : M76 droite Give the reference and the side - Ex. : M76 right		
Conditionnement Packaging	Une paire d'attelles par sachet One pair of splints per sachet		

Références	M88	M89	M90
Description Description	Articulation plat sur plat à verrou coulisseau + articulation libre plat sur plat à l'interne Over lap ring lock joint with ball catch + free motion over lap joint		
Matière - Material	Aluminium - Aluminium		
Dimensions Dimensions	A = 360 mm B = 470 mm C = 22 x 6 mm	A = 360 mm B = 470 mm C = 20 x 5 mm	A = 360 mm B = 470 mm C = 18 x 4 mm
Série - Set	Forte - Strong	Légère - Légère	Enfant - Children
Poids - Weight	708 g	508 g	330 g
Pour commander Ordering info	Indiquer la référence et le côté - Ex. : M89 droite Give the reference and the side - Ex. : M89 right		
Conditionnement Packaging	Une paire d'attelles par sachet One pair of splints per sachet		

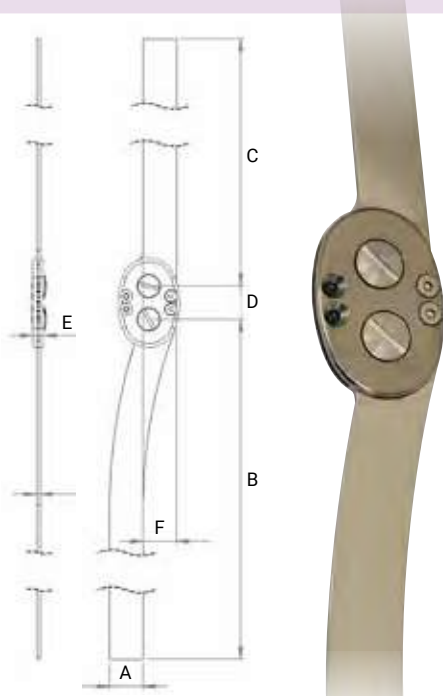
Références	M96	M97	M98
Description Description	Articulation à secteur avec verrou coulisseau + articulation libre plat sur plat Adjustable lock joint with ball catch + free motion over lap joint		
Matière - Material	Aluminium - Aluminium		
Dimensions Dimensions	A = 360 mm B = 480 mm C = 22 x 6 mm	A = 360 mm B = 480 mm C = 20 x 5 mm	A = 360 mm B = 480 mm C = 18 x 4 mm
Série - Set	Forte - Strong	Légère - Légère	Enfant - Children
Poids - Weight	800 g	602 g	360 g
Pour commander Ordering info	Indiquer la référence et le côté - Ex. : M96 droite Give the reference and the side - Ex. : M96 right		
Conditionnement Packaging	Une paire d'attelles par sachet One pair of splints per sachet		



FERRURES DE JAMBE

KNEE BRACES

Articulations polycentriques - *Polycentric joints*



Articulation de genou polycentrique - *Polycentric knee joint*

Référence	PU1		
Description <i>Description</i>	Articulation de genou polycentrique pour application thermoformée. <i>Polycentric joint for thermoformed orthosis</i>		
Matière - <i>Material</i>	Inox - <i>Stainless steel</i>		
Dimensions <i>Dimensions</i>	Taille 1 A = 18 x 2 mm B = 300 mm C = 300 mm D = 18 mm E = 6 mm F = 18 mm	Taille 2 A = 20 x 2,5 mm B = 300 mm C = 300 mm D = 20 mm E = 7,5 mm F = 20 mm	Taille 3 A = 20 x 3 mm B = 300 mm C = 300 mm D = 20 mm E = 9 mm F = 20 mm
Poids - <i>Weight</i>	432 g	630 g	754 g
Pour commander <i>Ordering info</i>	Indiquer la référence et la taille - Ex. : PU1-1 <i>Give the reference and the size - Ex. : PU1-1</i>		
Conditionnement <i>Packaging</i>	Vendu par paire (butées incluses) <i>Sold by pair (stops included)</i>		

Articulation de genou polycentrique

Polycentric joint for laminated orthosis

Référence	PU2		
Description <i>Description</i>	Articulation de genou polycentrique pour application stratifiée. <i>Polycentric joint for laminated orthosis</i>		
Matière - <i>Material</i>	Inox - <i>Stainless steel</i>		
Dimensions <i>Dimensions</i>	Taille 1 A = 18 x 2 mm B = 59 mm C = 59 mm D = 18 mm E = 6 mm	Taille 2 A = 20 x 2,5 mm B = 69 mm C = 69 mm D = 20 mm E = 7,5 mm	Taille 3 A = 20 x 3 mm B = 69 mm C = 69 mm D = 20 mm E = 9 mm
Poids - <i>Weight</i>	162 g	262 g	314 g
Pour commander <i>Ordering info</i>	Indiquer la référence et la taille - Ex. : PU2-1 <i>Give the reference and the size - Ex. : PU2-1</i>		
Conditionnement <i>Packaging</i>	Vendu par paire (butées incluses) <i>Sold by pair (stops included)</i>		

à strater



Butées - *Flexion/extension stops*

Références	PU1-1BEF	PU1-2BEF	PU1-3BEF
Description <i>Description</i>	Jeu de butées flexion et extension. <i>Set of flexion/extension stops</i>		
Matière - <i>Material</i>	Inox - <i>Stainless steel</i>		
Dimensions <i>Dimensions</i>	Taille 1 Ep. = 2 mm	Taille 2 Ep. = 2,5 mm	Taille 3 Ep. = 3 mm
Réglages <i>Adjustment</i>	Extension --> 0° / 6° / 10° / 20° / 30° Flexion --> 0° / 60° / 80° / 100°		



FERRURES DE JAMBE KNEE BRACES

Monomontant joints - Articulations mono-montants

ΩMEGA

Oméga Réf. PU4I

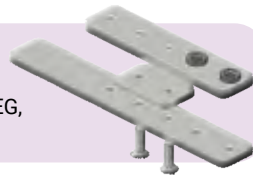
Articulation destinée à la réalisation de genouillère mono-montant pour corriger l'instabilité ligamentaire et assurer la rééducation post opératoire. Articulation à axe creux équipée d'une butée d'extension pour accompagner la rééducation du patient.

- Amplitude de flexion : de 0° à 70° avec réglage de butée tous les 10°
- Utilisable en milieu humide
- Compacte et légère 202 gr

Références	PU4I-1ED	PU4I-1EG
Description <i>Description</i>	Articulation de genou monocentrique monomontante droit utilisable en milieu humide <i>Straight monocentric knee joint for use in damp environments</i>	Articulation de genou monocentrique monomontante gauche utilisable en milieu humide <i>Knee joint monocentric left monomontant can be used in humid environments</i>
Matière - Material	Inox + visserie titane - <i>Stainless steel + titanium screws</i>	
Dimensions <i>Dimensions</i>	A = 25 x 4.5 mm B = 88 mm C = 75 mm D = 45 mm E = 13.4 mm	A = 25 x 4.5 mm B = 88 mm C = 75 mm D = 45 mm E = 13.4 mm
Poids - Weight	202 g	
Pour commander <i>Ordering info</i>	Indiquer la référence PU4I-1ED <i>Give the reference</i>	Indiquer la référence PU4I-1EG <i>Give the reference</i>

Kit de fabrication Réf. ZZ7-1

Kit de fabrication pour articulations mono-montants PU3I-1ED/G ou PU3I-1EG, composé d'une épargne de stratification et d'un gabarit de perçage.



ΦSIO

Physio Réf. PU3I

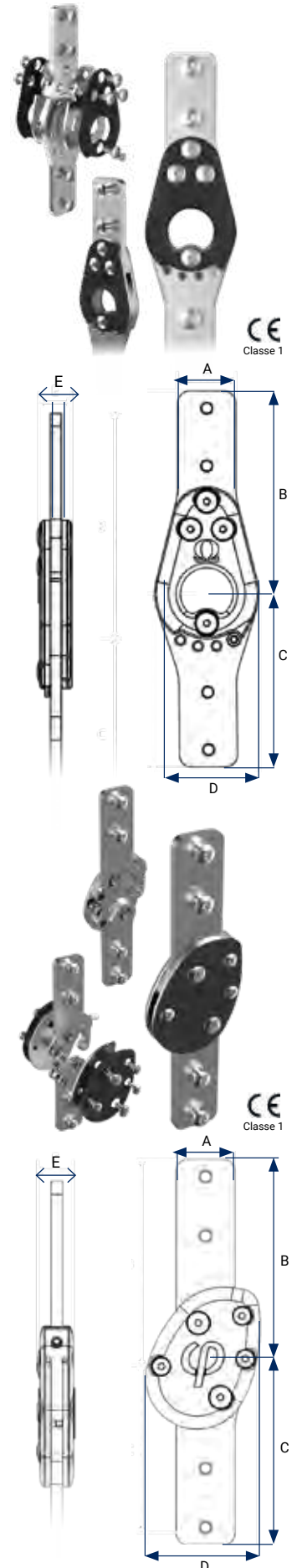
Articulation de genou physiologique polycentrique 4 axes, reproduisant la cinématique articulaire du genou. Destinée à la réalisation de genouillère mono-montant pour correction d'instabilité ligamentaire et gonarthrose.

- Utilisable en milieu humide.
- Ajustement instantané de la position du centre de rotation par vis de réglage
- Compacte et légère 228 gr
- Amplitude de flexion maximum 150°

Références	PU3I-1ED	PU3I-1EG
Description <i>Description</i>	Articulation de genou polycentrique monomontant droit utilisable en milieu humide <i>Straight monocentric knee joint for use in damp environments</i>	Articulation de genou polycentrique monomontant gauche utilisable en milieu humide <i>Knee joint monocentric left monomontant can be used in humid environments</i>
Matière - Material	Inox + visserie titane - <i>Stainless steel + titanium screws</i>	
Dimensions <i>Dimensions</i>	A = 25 x 4.5 mm B = 88 mm C = 75 mm D = 48 mm E = 13.8 mm	A = 25 x 4.5 mm B = 88 mm C = 75 mm D = 45 mm E = 13.8 mm
Poids - Weight	228 g	
Pour commander <i>Ordering info</i>	Indiquer la référence PU3I-1ED <i>Give the reference</i>	Indiquer la référence PU3I-1EG <i>Give the reference</i>

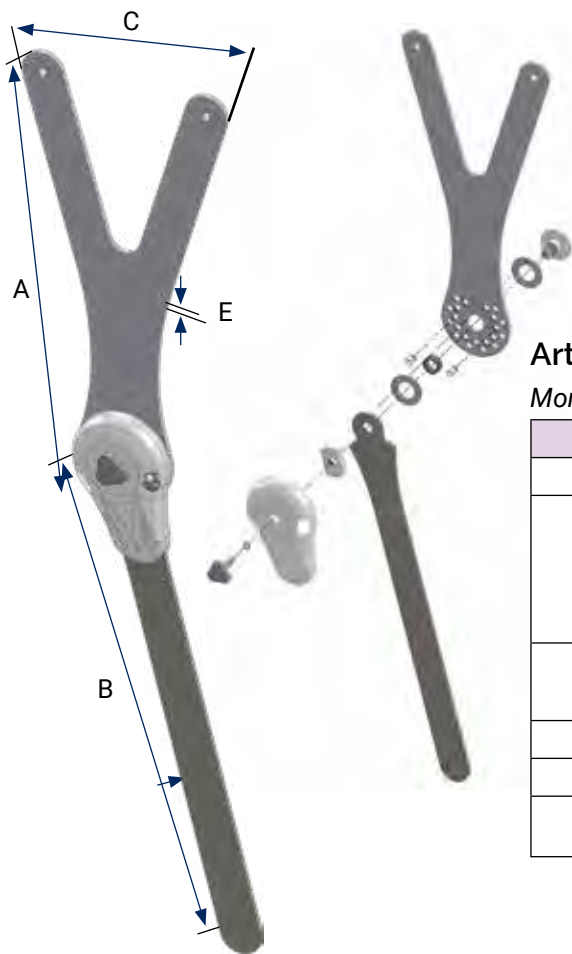
Conditionnement
Packaging

Vendu à l'unité - *Sold by the unit*



PIÈCES DE HANCHE

HIP JOINTS



Articulation de hanche monocentrique
Monocentric hip joint

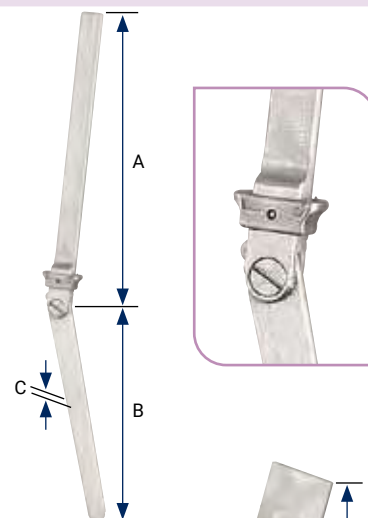
Référence	E40-3
Matière - Material	Inox écroui - Stainless steel
Dimensions <i>Dimensions</i>	A = 243 mm B = 300 mm C = 125 mm D = 25 mm E = 3 mm
Réglages <i>Adjustments</i>	Flexion : 0°/15°/30°/60°/90° Extension : 0°/15°/30°/60°/90°
Série - Set	Forte - Strong
Poids - Weight	544 g
Pour commander <i>Ordering info</i>	Indiquer la référence E 40-3 <i>Give the reference E40-3</i>

PIÈCES DE HANCHE HIP JOINT

Hip joint - Pièces de hanche

Pièces de hanche avec verrou coulisseau - Hip joint with drop lock

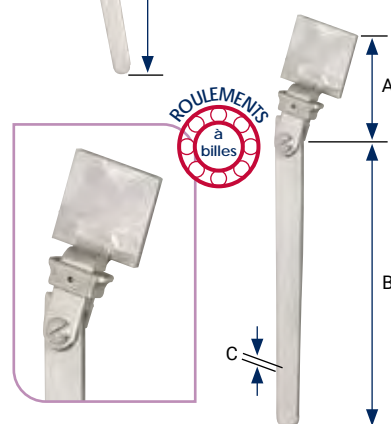
Références	N30	N31	N32
Matière - Material	Acier - Steel		
Dimensions Dimensions	A = 420 mm B = 245 mm C = 22 x 6 mm D = 25 x 6 mm	A = 420 mm B = 250 mm C = 20 x 5 mm D = 22 x 5 mm	A = 250 mm B = 185 mm C = 18 x 4 mm D = 20 x 4 mm
Série - Set	Forte - Strong	Légère - Light	Enfant - Children
Poids - Weight	800 g	600 g	300 g
Pour commander Ordering info	Indiquer la référence et le côté - Ex. : N31 droite Give the reference and the side - Ex. : N31 droite		



Pièces de hanche type Phelps avec verrou coulisseau

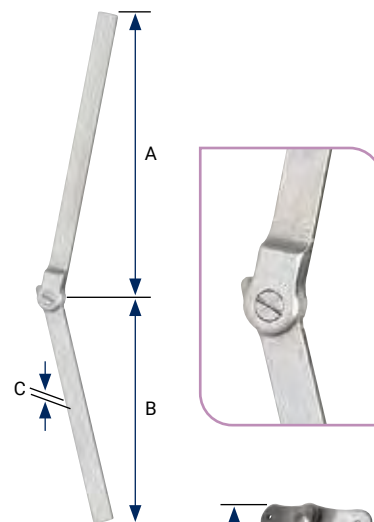
Phelps type hip joint with drop lock

Références	N33	N34	N35
Description - Description	Articulation montée avec roulements à billes Joint fitted with ball bearings		
Matière - Material	Acier - Steel		
Dimensions Dimensions	A = 110 mm B = 245 mm C = 25 x 6 mm	A = 100 mm B = 250 mm C = 22 x 5 mm	A = 65 mm B = 185 mm C = 20 x 4 mm
Série - Set	Forte - Strong	Légère - Light	Enfant - Children
Poids - Weight	600 g	400 g	200 g
Pour commander Ordering info	Indiquer la référence et le côté - Ex. : N34 droite Give the reference and the side - Ex. : N34 droite		



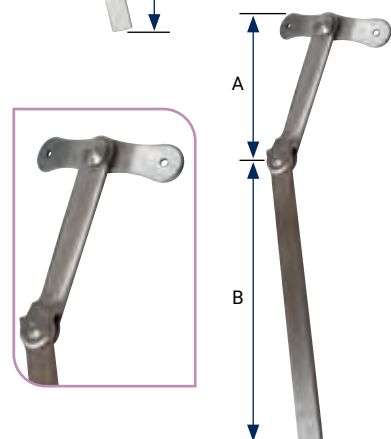
Pièces de hanche avec articulations libres - Free hip joint

Références	N37	N38	N39
Description - Description	Montants haut et bas à réserve - Upper and lower with flat extremities.		
Matière - Material	Acier - Steel		
Dimensions Dimensions	A = 250 mm B = 330 mm C = 22 x 6 mm D = 25 x 6 mm	A = 235 mm B = 285 mm C = 20 x 5 mm D = 22 x 5 mm	A = 185 mm B = 235 mm C = 18 x 4 mm D = 20 x 4 mm
Série - Set	Forte - Strong	Légère - Light	Enfant - Children
Poids - Weight	650 g	450 g	300 g
Pour commander Ordering info	Indiquer la référence et le côté - Ex. : N38 droite Give the reference and the side - Ex. : N38 droite		



Pièces de hanche avec barette de ceinture - Hip joint with belt system

Références	E34	E35
Description - Description	Articulation montée avec roulements à billes Joint fitted with ball bearings	
Matière - Material	Acier - Steel	
Dimensions Dimensions	Chape 6 mm A = 100, 110, 120 ou 130 mm B = 330 mm	Chape 5 mm A = 100, 110, 120 ou 130 mm B = 285 mm
Poids - Weight	500 g	500 g
Pour commander Ordering info	Indiquer la référence et la longueur - Ex. : E34110 Give the reference and the length - Ex. : E34110	



Conditionnement
Packaging

Une pièce de hanche par sachet
One hip joint per sachet

TRONC & SOUTIEN ORTHOPÉDIQUE

TRUNK & ORTHOPAEDIC SUPPORT

Divers

Sundries

pages 39 à 43

Releveurs

Ankle foot orthosis

page 44

ODAP

ODAP

page 45



TRONC & SOUTIEN ORTHOPÉDIQUE

TRUNK & ORTHOPAEDIC SUPPORT

Sundries - Divers

Tee-shirt pour corset - T-shirt for corset

Référence	P80
Description <i>Description</i>	Tee-shirt sans couture avec manche et col rond. <i>Seamless T-shirt with round neck.</i>
Matière <i>Material</i>	Coton traité sanitized <i>Sanitized cotton</i>
Tailles - Sizes	XXS, XS, S, M, L, XL, XXL
Pour commander <i>Ordering info</i>	Indiquer la référence et la taille - Ex. : P80-L-10 <i>Give the reference and the size : Ex. : P80-L-10</i>
Conditionnement <i>Packaging</i>	Lot de 10 tee-shirts d'une taille identique <i>Pack of 10 T-shirts in identical sizes</i>



Tee-shirt bretelles pour corset - Braces T-shirt for corset

Référence	P80B
Description <i>Description</i>	Tee-shirt sans couture, col droit avec bretelles. <i>Seamless T-shirt, straight neckline with braces</i>
Matière <i>Material</i>	Coton traité sanitized <i>Sanitized cotton</i>
Tailles - Sizes	S, M, L, XL
Pour commander <i>Ordering info</i>	Indiquer la référence et la taille - Ex. : P80B-L <i>Give the reference and the size : Ex. : P80B-L</i>
Conditionnement <i>Packaging</i>	Vendu à l'unité <i>Sold by unit</i>



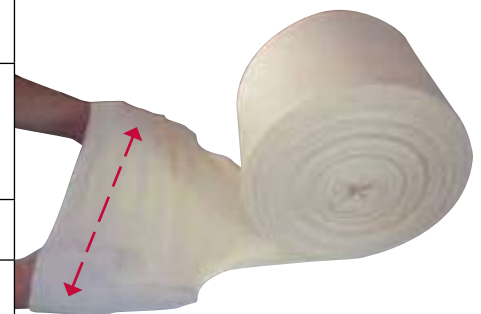
Tee-shirt prise d'empreinte/scan - T-shirt for casting or scanning

Référence	P81
Description <i>Description</i>	Tee-shirt coton hyper élastique. <i>Hyper elastic T-shirt one size fits all.</i>
Matière <i>Material</i>	95 % Coton - 5 % Elasthane <i>95 % Cotton - 5 % Elasthan</i>
Tailles - Sizes	Taille unique - <i>One size fits all</i>
Conditionnement <i>Packaging</i>	Vendu à l'unité <i>Sold by unit</i>



Jersey tubulaire coton hyper élastique - Hyper elastic cotton tubular jersey

Référence	WB4										
Description <i>Description</i>	Jersey coton hyper élastique pour l'isolation des positifs lors du thermoformage. La très grande élasticité permet de couvrir une grande variété de positif avec un nombre limité de tailles. <i>Hyper elastic cotton knitted tubular jersey for positive mold protection during thermoforming.</i>										
Dimensions <i>Dimensions</i>	<table border="1"> <thead> <tr> <th>Largeur</th> <th>Circonférence maximum</th> </tr> </thead> <tbody> <tr> <td>6 cm</td> <td>90 cm</td> </tr> <tr> <td>15 cm</td> <td>120 cm</td> </tr> <tr> <td>30 cm</td> <td>150 cm</td> </tr> <tr> <td>35 cm</td> <td>150 cm</td> </tr> </tbody> </table>	Largeur	Circonférence maximum	6 cm	90 cm	15 cm	120 cm	30 cm	150 cm	35 cm	150 cm
Largeur	Circonférence maximum										
6 cm	90 cm										
15 cm	120 cm										
30 cm	150 cm										
35 cm	150 cm										
Pour commander <i>Ordering info</i>	Indiquer la référence et la largeur - Ex. : WB4-06 <i>Give the reference and the width - Ex. : WB4-06</i>										
Conditionnement <i>Packaging</i>	Largeur 6 cm : Rouleau de 1 kg ≈ 28 m - <i>Width 6 cm : 1 kg ≈ 28 m rolls</i> Largeur 15 cm : Rouleau de 2 kg ≈ 36 m - <i>Width 15 cm : 2 kg ≈ 36 m rolls</i> Largeur 30 cm : Rouleau de 2 kg ≈ 24 m - <i>Width 30 cm : 2 kg ≈ 24 m rolls</i> Largeur 35 cm : Rouleau de 2 kg ≈ 19 m - <i>Width 35 cm : 2 kg ≈ 19 m rolls</i>										



TRONC & SOUTIEN ORTHOPÉDIQUE

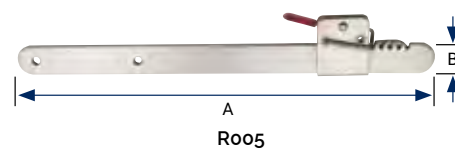
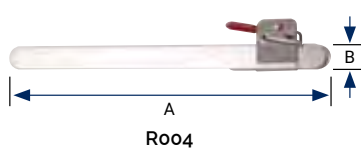
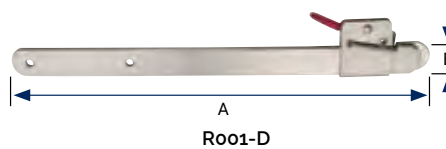
TRUNK & ORTHOPAEDIC SUPPORT

Divers - Sundries



Verrous à fil - Fixing clasps

Références	R001	R005	R004
Description <i>Description</i>	Verrou à fil avec 1 cran 1 notch	Verrou à fil avec 5 crans 5 notches	Verrou à fil enfant avec 1 cran For children with 1 notch
	Disponible en droit ou gauche Available left or right		
Matière - Material	Acier inoxydable - Stainless steel		
Dimensions <i>Dimensions</i>	A = 200 mm B = 15 mm Épaisseur = 2 mm	A = 200 mm B = 15 mm Épaisseur = 2 mm	A = 130 mm B = 10 mm Épaisseur = 1,5 mm
Pour commander <i>Ordering info</i>	Indiquer la référence et le côté - Ex. : R001-D ou -G Give the reference and the size - Ex. : R001-D		



Gachette verrou à fil - Clasp



Référence	R008
Description <i>Description</i>	Verrou à fil seul Clasp
Matière - Material	Acier inoxydable - Stainless steel
Compatibilité <i>Compatibility</i>	Barette 15 x 2 mm For 15 x 2 mm rails



Ensemble rigide pour appui sous-claviculaire rigide

Kit for adjustable subclavicular support

Référence	RK001
Matière - Material	Inox poli - Polished stainless steel
Dimensions <i>Dimensions</i>	Longueur : 260 mm - Largeur : 15 mm Length : 260 mm - Width : 15 mm
Conditionnement <i>Packaging</i>	Vendu par paire Sold by pair



Sangles à crémaillère - Ratcheting buckles

Références	X24-N15	X24-N19350
Description <i>Description</i>	Sangle à crémaillère avec levier métallique de réglage et système de déverrouillage rapide. Idéal pour réaliser des fermetures de corset ou d'emboîtures provisoires. The ratchet design makes it easy for the patient to don the brace with little effort and the quick release enables the patient to doff the brace easily as well.	
Dimensions <i>Dimensions</i>	Largeur : 15 mm Longueur : 140 mm Width : 15 mm - Length : 140 mm	Largeur : 19 mm Longueur : 350 mm Width : 19 mm - Length : 350 mm
Conditionnement - <i>Packaging</i>	Lot de 10 - Pack of 10	

Philadelphia collar - Philadelphia collar

Référence	P61		
Description <i>Description</i>	<p>Support cervical réalisé avec une mousse plastique légère permettant d'allier la stabilité des supports cervicaux en plastique rigide et le confort des appareils en mousse. Convient parfaitement à des immobilisations de la zone cervicale pour des traitements orthopédiques ou neurologiques.</p> <p><i>Cervical support composed of light plastic foam which allows to combine rigid plastic cervical supports with the comfort of foam apparatus. Particularly suitable for cervical area immobilizations for orthopaedic or neurological treatments.</i></p>		
Matière - Material	Plastazote		
Dimensions <i>Dimensions</i>	Circonférence du cou <i>Neck circumference</i>		Hauteur de cou <i>Neck height</i>
Tailles <i>Sizes</i>	1	25-31 cm	6, 8, 10 ou 13 cm
	2	32-38 cm	6, 8, 10 ou 13 cm
	3	39-48 cm	6, 8, 10 ou 13 cm
Poids - Weight	De 86 à 106 g		
Compatibilité <i>Compatibility</i>	Halo (Réf. : P6150) Stabilisateur (Réf. : P6140)		
Pour commander <i>Ordering info</i>	Indiquer la référence, la taille et la hauteur de cou souhaitée Ex. : P61210 - Give the reference and the size - Ex. : P61210		



Accessoires pour Philadelphia collar

Accessories for Philadelphia collar

Références	P6140	P6150
Description <i>Description</i>	<p>Utilisé avec le Philadelphia collar, le stabilisateur permet une immobilisation de la colonne. Disponible en taille unique.</p> <p><i>Used with the Philadelphia collar, the stabilizer will allow a better immobilization of the spine. One standard size.</i></p>	<p>Utilisé avec le Philadelphia collar, le halo (réf. P6150) évite tout mouvement de rotation. Disponible en taille unique.</p> <p><i>Used with the Philadelphia collar, the halo will avoid any rotation movement. One standard size.</i></p>
Matière - Material	Plastazote	
Compatibilité - Compatibility	Philadelphia collar (Réf. : P61)	



P6150



P6140

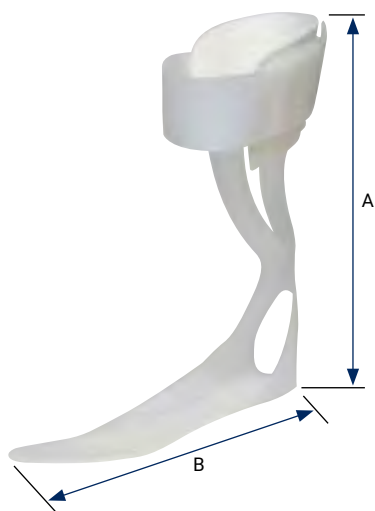


TRONC & SOUTIEN ORTHOPÉDIQUE

TRUNK & ORTHOPAEDIC SUPPORT

Releveurs - Ankles

Releveur de pied - Ankle-foot orthesis



Référence	PR350	
Description <i>Description</i>	Destiné à toutes les paralysies périphériques du pied. Forme spécialement étudiée pour faciliter le chaussage. Léger, il s'adapte parfaitement sur la plupart des patients adultes. Embrasse de mollet garnie d'une mousse de confort. Maintien assuré par une bande Velcro®. <i>For any peripheral foot paralysis. Especially designed shape to put shoes on easily. Thanks to its lightness it suits most of the adult patients. Calf loop with foam for comfort. Maintained with Velcro® strap.</i>	
Matière - Material	Polyéthylène - Polyethylene	
Tailles - Sizes	1	2
Dimensions <i>Dimensions</i>	A = 26,5 cm B = 24 cm	A = 28,5 cm B = 28 cm
Poids - Weight	De 73 à 400 g	
Pour commander <i>Ordering info</i>	Indiquer la référence, la taille et le côté - Ex. : PR350-1D <i>Give the reference, The size and the side - Ex. : PR350-1D</i>	
Conditionnement <i>Packaging</i>	Un releveur par sachet <i>One ankle per sachet</i>	

Orthèses mollet-pied adulte - Ankle-foot orthesis for adult



Références	PR351		PR354	
Description <i>Description</i>	Ces orthèses moulées peuvent être facilement adaptées sur la plupart des patients adultes (thermoformage et découpe). Maintien assuré par une bande Velcro®. <i>These orthosis can be easily adapted to most of adult patients (thermo-saping and cut). Maintained with Velcro® strap.</i>			
Matière - Material	Polypropylène - Polypropylene			
Épaisseur - Thick	5 mm		3 mm	
Tailles - Sizes	1	2	3	4
Dimensions <i>Dimensions</i>	A = 30 cm B = 16,5 cm	A = 34 cm B = 17,5 cm	A = 36,5 cm B = 19 cm	A = 38 cm B = 20 cm
Poids - Weight	De 150 à 180 g			
Pour commander <i>Ordering info</i>	Indiquer la référence, la taille et le côté - Ex. : PR351-1D <i>Give the reference, The size and the side - Ex. : PR351-1D</i>			
Conditionnement <i>Packaging</i>	Une orthèse par sachet <i>One orthesis per sachet</i>			

Orthèse mollet-pied enfant - Ankle-foot orthesis for child



Référence	PR387				
Description <i>Description</i>	Ces orthèses moulées peuvent être facilement adaptées sur la plupart des patients adultes (thermoformage et découpe). Maintien assuré par une bande Velcro®. <i>These orthosis can be easily adapted to most of adult patients (thermo-saping and cut). Maintained with Velcro® strap.</i>				
Matière - Material	Polypropylène - Polypropylene				
Tailles - Sizes	1	2	3	4	5
Dimensions <i>Dimensions</i>	A = 16,5 cm B = 10 cm	A = 19 cm B = 11 cm	A = 22,5 cm B = 12 cm	A = 25 cm B = 13 cm	A = 28 cm B = 15 cm
Poids - Weight	De 53 à 102 g				
Pour commander <i>Ordering info</i>	Indiquer la référence, la taille et le côté - Ex. : PR387-2D <i>Give the reference, The size and the side - Ex. : PR387-2D</i>				
Conditionnement <i>Packaging</i>	Une orthèse par sachet <i>One orthesis per sachet</i>				

TRONC & SOUTIEN ORTHOPÉDIQUE

TRUNK & ORTHOPAEDIC SUPPORT

Foot unloading orthosis - Othèse de décharge du pied



Indications

- **Maux perforant plantaire**
Malum perforans pedis
- **Post chirurgical vasculaire ou orthopédique**
Post vascular or orthopaedic surgery
- **Consécutif à artéropathie, neuropathie ou ostéo-arthropathie du pied**
Following an arteropathy, a neuro-pathy or a foot osteoarthropathy
- **Pied de Charcot**
Charcot foot
- **Un objectif : éviter l'amputation**
One target : avoid the amputation
- **Un principe : la décharge absolue**
One principle : total unloading
- **Un impératif : rapidité de réalisation**
One imperative : quick realisation



ODAP - ODAP

Références	LCS-100	LCS-200	LCS-200L
Description <i>Description</i>	Orthèse de décharge de l'avant pied. Lame carbone Cale PVC Contre plaque alliage léger Semelle anti-dérapante Carbone sheet PVC block Aluminium sheet with screws - Rubber sole	Orthèse de décharge totale. Lame carbone Montants et demi-étriers alliage léger Semelle anti-dérapante Carbone sheet Aluminium upright and stirrup - Rubber sole	
Dimensions <i>Dimensions</i>	Longueur Length : 300 mm Largeur talon Keel width : 80 mm talon Largeur avant pied Fore foot width : 100 mm Hauteur monté Finished height : 30 mm	Longueur Length : 300 mm Largeur talon Keel width : 80 mm talon Largeur avant pied Fore foot width : 100 mm Hauteur monté Finished height : 530 mm Montants Uprights : 25 x 5 mm	Longueur Length : 300 mm Largeur talon Keel width : 110 mm talon Largeur avant pied Fore foot width : 130 mm Hauteur monté Finished height : 530 mm Montants Uprights : 25 x 5 mm
Poids - Weight	500 g	640 g	750 g
Limite de poids <i>Weight limit</i>	136 kg	100 kg	136 kg
Réglages <i>Stettings</i>	Antéro-postérieur Antero-posterior	Flexion dorso-plantaire lors du montage Dorso-plantar flexion during assembly	
Conditionnement <i>Packaging</i>	Un ensemble complet par sachet - One complete set per pack		



LCS-100



LCS-200

LCS-200L

CONSEILS TECHNIQUES

L'ODAP est une orthèse de grand appareillage fabriquée sur mesure et appliquée par un orthoprothésiste. Elle exige un suivi codifié par une équipe ambulatoire polyvalente pour concrétiser la réussite de la prise en charge.

Un conseil ? Une formation ? Nos conseillers techniques sont là pour vous aider.
The ODAP is a custom made product wich application requires a certified technician.

*This orthosis, for a complete success, needs a codified, following-up by a polyvalent ambulatory team.
Need an advice ? A training ? Our technicians will answer your request.*

FERRURES

BRACES

Articulations spéciales - Special joints

Articulations à cliquet - Automatic lock joint

Référence	H53-2E
Description <i>Description</i>	Articulation à secteurs crantés automatique pour membre supérieur uniquement. Elles peuvent être utilisées sur des appareils de rééducation en flexion et en extension. <i>Joint with automatic notched sector allowing progressive recovery in extension or flexion. From 154° to 86° with steps of 17° (flexion or extension)</i>
Matière - Material	Acier inoxydable - Stainless steel
Dimensions <i>Dimensions</i>	Longueur totale = 520 mm - <i>Total length = 520 mm</i> Section = 15 x 2,5 mm
Réglages - Adjustments	154°/137°/120°/103°/86°
Poids - Weight	202 g
Pour commander <i>Ordering info</i>	Indiquer la référence et le côté - Ex. : H53-2EG <i>Give the reference and the side - Ex. : H53-2EG</i>
Conditionnement <i>Packaging</i>	Vendu à l'unité <i>Sold by unit</i>



Grâce au kit **RevoSurface®** obtenez de meilleurs résultats avec vos releveurs à articulations souples en intégrant un système simple de réglage de la flexion plantaire ou dorsale.



Montage flexion dorsale

- **Maintien à la demande**

Améliorer de façon simple la position du membre ou l'amplitude de mouvement. Permet au patient d'ajuster son orthèse en cas de fatigue ou de situation instable.

- **Accélère le retour à la mobilité**

La mobilité peut être améliorée de façon sécurisée en augmentant progressivement les niveaux de tension.

Montage flexion plantaire


- **Précision du réglage**

Le système de serrage Click® permet un réglage simple, progressif, efficace et régulier.

- **Diminution des risques de blessure**

Permet le développement musculaire en limitant la dépendance à l'appareillage et en accompagnant la progression jusqu'à obtention d'une amplitude maximum.



Référence	XRS10007
Description - Description	Kit complet RevoSurface® pour orthèses thermoformées. <i>Complete RevoSurface® kit for thermoformed orthotics.</i>
Composition Composition	
Conditionnement Packaging	Un kit complet par sachet <i>One complete kit per bag</i>

SYSTÈMES REVO CLICK MEDICAL

REVO CLICK MEDICAL SYSTEMS

Divers - Sundries



Le système **QuickFit™** vous permettra d'ajouter facilement et rapidement un système de serrage fiable et précis, utilisable d'une seule main.

- Résistance à la friction
- Système pré-assemblé
- Composants facilement remplaçables
- Système rivetable



Small
XOK0200



Medium
XOK0220



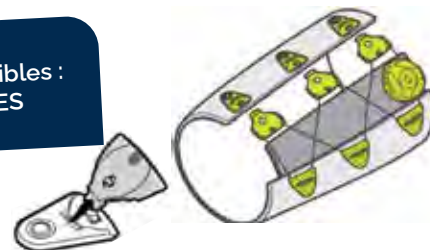
Large
XOK0240

- **Système pré-assemblé**
Disponible en 3 tailles pour faciliter le choix
- **Composants facilement remplaçables**
Le bouton BOA et le lacet peuvent être remplacés sans démonter le système
- **Lacets acier**
Gainés de nylon pour une meilleure résistance à la friction
- **Système rivetable**
Système prévu pour un montage simple, riveté.

Kit QuickFit™ lacer

Références	XOK0200	XOK0220	XOK0240
Taille	Small	Medium	Large
Dimensions	Ø bouton = 29 mm 6 passants	Ø bouton = 29 mm 8 passants	Ø bouton = 37 mm 10 passants
Compatibilité	Pointure 41 max.	Pointure 41 max.	Pointure 41 max.
Conditionnement	1 kit complet pré-lacé par sachet		

Pour les systèmes d'attaches rapides amovibles :
vous référez au catalogue FOURNITURES



Pince à riveter QuickFit™

Référence	XOKSP1040
Description	Pince à riveter recommandée pour la fixation des systèmes QuickFit™ Lacer. Permet une fixation efficace par rivet et inclus également le système de perforation correspondant.

Pack de 100 rivets QuickFit™

Référence	XOKTLo01
Description	Lot de 100 rivets deux pièces spécialement adapté pour la fixation des systèmes QuickFit™ Lacer



Sangle QuickFit™

Références	XOK1410
Description	Sangle ajustable Course de serrage : 100 mm Longueur de sangle : min. 20 cm - max. 75 cm
Dimensions	Ø bouton = 29 mm 40 mm x 650 mm
Conditionnement	1 sangle par sachet



XOK1410

Boucle QuickFit™

Références	XOK1405	XOK1415
Description	Boucle magnétique automatique adaptable aux sangles QuickFit™. Permet une fermeture encore plus simple. Ajoute 100 m à la longueur de sangle utile. Épaisseur : 5 mm. Résiste à 70 kg.	
Dimensions	Sangle 25 mm	Sangle 40 mm
Conditionnement	1 boucle par sachet	

 Gamme magnétique

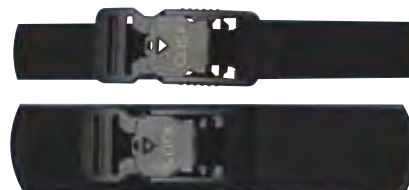


XOK1405

XOK1415

Composition des kits

- Sangle équipé du BOA®
- Attache rapide à riveter
- Attache rapide sur bande de crochet adhesif



168 Z.A. des Aubrières
49412 SAUMUR Cedex
02 41 50 50 91
info@janton-solutions.com



janton-solutions.com

