

GAMME NX

NX RANGE

Cheville / Pied - Ankle / Foot

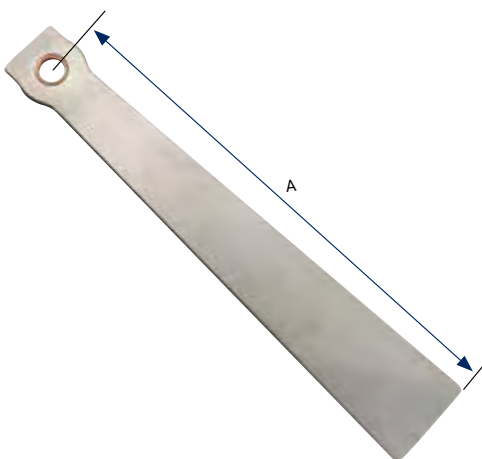


L14NX-1

L14NX-2



L14NX-3



Articulations de cheville à chape - Cap ankle joints

Références	L14NX-1	L14NX-2	L14NX-3
Description Description	Interne coudée et externe non coudée Contoured medial joint straight lateral joint	Interne et externe coudées Contoured medial and lateral joint	Interne et externe non coudées Straight medial and lateral joint
Matière - Material	Acier inox - Stainless steel		
Poids - Weight	99 g	100 g	96 g
Compatibilité Compatibility	Montants chants ronds 20 x 5 mm ½ Étrier épaisseur 2,5 mm - Tête : Ø 26 mm Rounded edge uprights 20 x 5 mm (M1AL-20-M1AC-20) ½ étriers - Split stirrup (L53NX-1)		

Références	L15NX-1	L15NX-2	L15NX-3
Description Description	Interne coudée et externe non coudée Contoured medial joint straight lateral joint	Interne et externe coudées Contoured medial and lateral joint	Interne et externe non coudées Straight medial and lateral joint
Matière - Material	Acier inox - Stainless steel		
Poids - Weight	75 g	74 g	74 g
Compatibilité Compatibility	Montants chants ronds 18 x 4 mm ½ Étrier épaisseur 2,5 mm - Tête : Ø 24 mm Rounded edge uprights 18 x 4 mm (M1AL-18-M1AC-18) ½ étriers - Split stirrup (L54NX-1)		

Conditionnement - Packaging	Vendu par paire - Sold by pair		
--------------------------------	--------------------------------	--	--

Demi-étriers - Split stirrup

Références	L53NX-1	L54NX-1
Description Description	Demi-étrier avec butée postérieure et antérieure Split stirrup with back and front stop	
Matière - Material	Acier inox / bague bronze - Stainless steel / Bronze ring	
Dimensions Dimensions	Tête : Ø 26 mm Épaisseur : 2,5 mm Longueur A : 180 mm	Tête : Ø 24 mm Épaisseur : 2,5 mm Longueur A : 160 mm
Poids - Weight	196 g	154 g
Compatibilité - Compatibility	L14NX - L14NXST	L15NX - L15NXST
Conditionnement - Packaging	Vendu par paire - Sold by pair	

Pièces détachées - Service parts

Références	V0013	V0016
Description Description	Vis d'axe pour L14NX/L14NXST Axis screw for L14NX/L14NXST	Vis d'axe pour L15NX/L15NXST Axis screw for L15NX/L15NXST
Matière - Material	Inox - Stainless steel	
Dimensions Dimensions	A = 16 mm - B = 13,5 mm C = M6 x 100	A = 14 mm - B = 12 mm C = M5 x 80

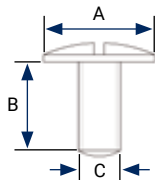
Références	V008	V009
Description Description	Culot pour L15NX Bearing nut for L15NX	Culot pour L14NX Bearing nut for L14NX
Matière - Material	Inox - Stainless steel	
Dimensions Dimensions	A = 9 mm - B = 6,5 mm C = M5 x 80	A = 9 mm - B = 7,5 mm C = M6 x 100

Référence	V007-0510
Description - Description	Vis de montage de montants - Upright assembly screw
Matière - Material	Inox - Stainless steel
Dimensions - Dimensions	A = 8 mm - B = 7,5 mm - C = M5 x 80

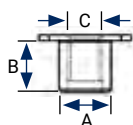
Conditionnement - Packaging	Vendu à l'unité - Sold by unit
--------------------------------	--------------------------------



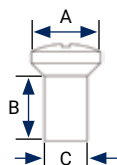
V0013



V008

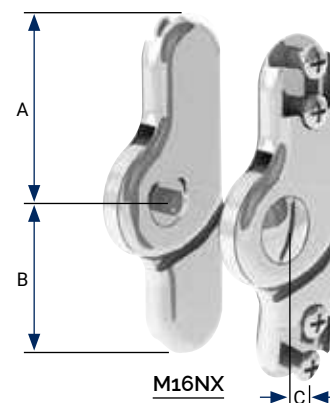


V007-0510

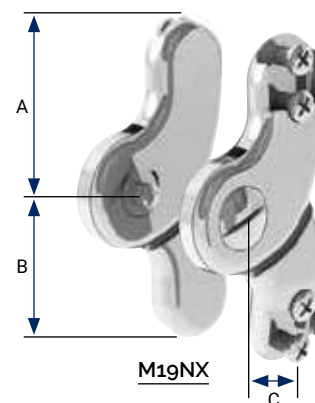


Articulations libres - Free joints

Références	M16NX	M17NX
Description <i>Description</i>	Articulations libres - Articulation interne coudée. <i>Free joints - Countoured internal joint.</i>	
Déport - Offset	10 mm	9 mm
Matière - Material	Acier inox - Stainless steel	
Dimensions <i>Dimensions</i>	A = 45 mm B = 42 mm C = 10 mm	A = 42 mm B = 39 mm C = 9 mm
Série - Set	Forte - Strong	Légère - Light
Poids - Weight	235 g	178 g
Compatibilité <i>Compatibility</i>	Montants chants ronds 20 x 5 mm <i>Rounded edges uprights 20 x 5 mm</i>	Montants chants ronds 18 x 4 mm <i>Rounded edges uprights 18 x 4 mm</i>



Références	M19NX	M20NX
Description <i>Description</i>	Articulations libres déportées Articulation interne coudée. <i>Free offset knee joints - Countoured internal joint.</i>	
Déport - Offset	20 mm	19 mm
Matière - Material	Acier inox - Stainless steel	
Dimensions <i>Dimensions</i>	A = 48 mm B = 43 mm C = 20 mm	A = 40 mm B = 40 mm C = 19 mm
Série - Set	Forte - Strong	Légère - Light
Poids - Weight	264 g	216 g
Compatibilité <i>Compatibility</i>	Montants chants ronds 20 x 5 mm <i>Rounded edges uprights 20 x 5 mm</i>	Montants chants ronds 18 x 4 mm <i>Rounded edges uprights 18 x 4 mm</i>

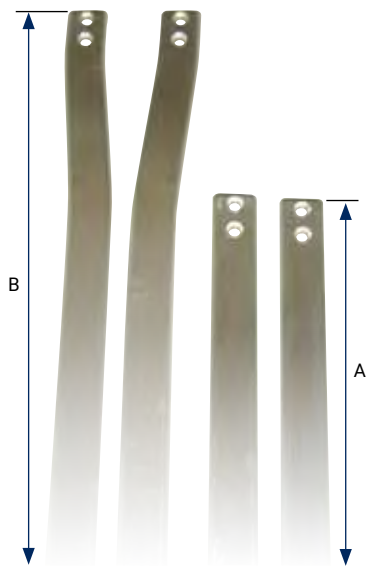


Pour commander <i>Ordering info</i>	Indiquer la référence et le côté - Ex. : M13NX droite <i>Give the reference and the side - Ex. M13NX right</i>
Conditionnement - <i>Packaging</i>	Une paire d'articulations par sachet - <i>One pair of joint per sachet</i>

GAMME NX

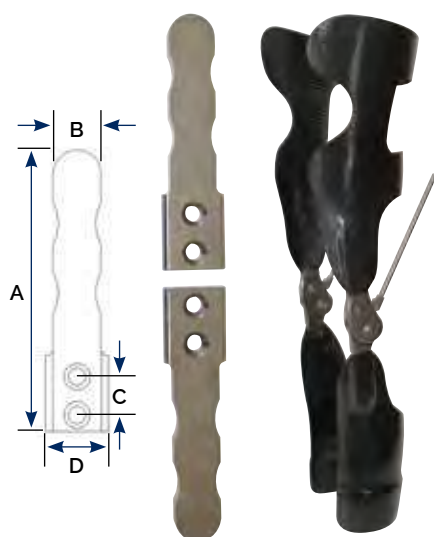
NX RANGE

Accessoires - Accessories



Jeu de montants - Set of uprights

Références	M1AL20	M1AL18	M1AC20	M1AC18
Description <i>Description</i>	Jeu de montants préperçés pour articulation de la gamme Nx <i>Set of uprights for Nx range</i>			
Matière - Material	Aluminium - Aluminium		Acier - Steel	
Dimensions <i>Dimensions</i>	A = 400 mm B = 500 mm C = 20 x 5 mm	A = 400 mm B = 500 mm C = 18 x 4 mm	A = 400 mm B = 500 mm C = 20 x 5 mm	A = 400 mm B = 500 mm C = 18 x 4 mm
Compatibilité <i>Compatibility</i>	L14NX M16NX M19NX	L15NX M17NX M20NX	L14NX M16NX M19NX	L15NX M17NX M20NX
Conditionnement <i>Packaging</i>	Un jeu de montants par sachet <i>One set of upright per sachet</i>			



Jeu d'inserts pour stratification - Set of inserts for lamination

Références	M1014NXST	M1114NXST
Description <i>Description</i>	Montants pour la réalisation d'orthèse composite <i>Set of inserts to integrate into laminated orthosis.</i>	
Matière - Material	Aluminium - Aluminium	
Dimensions <i>Dimensions</i>	A = 83 mm B = 14,80 mm C = 12 mm D = 20 mm	A = 81 mm B = 13,80 mm C = 11 mm D = 18 mm
Compatibilité <i>Compatibility</i>	L14NX - M16NX - M19NX	L15NX - M17NX - M20NX
Conditionnement <i>Packaging</i>	Un jeu de montants par sachet <i>One set of upright per sachet</i>	



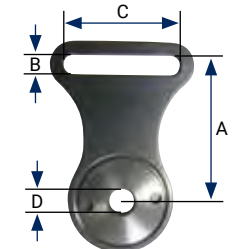
Jeu de montants enroulement carbone - Set of carbon uprights JAD

Référence	SOI39MTJ
Description <i>Description</i>	Les montants carbone JAD sont la reproduction exacte de votre modèle. La technique spéciale que nous utilisons (JAD) nous permet la réalisation des montants les plus légers et résistants du marché. <i>These carbon uprights are the exact copy of existing models. The special technic used (JAD) allows us to offer the strongest and lightest carbon uprights available on the market.</i>
Matière <i>Material</i>	Carbone Technique d'enroulement filamentaire carbone <i>Single carbon filament winding process</i>
Conditionnement <i>Packaging</i>	Un jeu de montants par sachet <i>One set of upright per sachet</i>
Contactez-nous pour obtenir plus d'informations. <i>Contact us fore more informations.</i>	

Contactez
la C-Fab JANTON

Paire de passant de fronde - Pair of loops for patellar strap

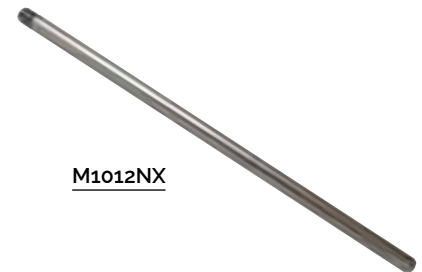
Références	M3NX1	M3NX2		M3NX3	
Description <i>Description</i>	Paire de passant de fronde <i>Pair of loops for patellar strap</i>				
Matière - Material	Acier inoxydable - <i>Stainless steel</i>				
Dimensions <i>Dimensions</i>	A = 19 mm B = 5 mm C = 21 mm D = M5 Ep. = 2 mm	A = 25,5 mm B = 5 mm C = 25 mm D = M5/M6 Ep. = 2 mm		A = 30,5 mm B = 5 mm C = 25 mm D = M5/M6 Ep. = 2 mm	
Filetage - Thread	M5	M5	M6	M5	M6
Compatibilité <i>Compatibility</i>	M12 - M15 M15SR M17 - M18 M27 - M30	M08-18 M09-18 M11 M11SR M14 M14SR M26 M29	M08-20 M09-20 M10 M10SR M13 M13SR M16 M25 M28	M11NXST M14NXST	M10NXST M13NXST
Pour commander <i>Ordering info</i>	Indiquer la référence et le filetage - Ex. : M3NX2-M5 <i>Give the reference - Ex. : M3NX2-M5</i>				
Conditionnement <i>Packaging</i>	Une paire de passant avec visserie par sachet <i>A pair of loops per sachet</i>				



Compatible avec notre clé à ergot (Réf. : ZNX1)
 Compatible with our pin wrench (Ref. : ZNX1)

Tige de verrou pour Gamme Nx - Lock lever for Nx Range

Références	M1012NX		M1112NX	
Description <i>Description</i>	Tige de verrou Hoffa à visser pour Gamme Nx <i>Threaded lock lever</i>			
Matière - Material	Acier inoxydable - <i>Stainless steel</i>			
Longueurs - Length	160 mm	200 mm	130 mm	180 mm
Diamètre - Diameter	6 mm	6 mm	5 mm	5 mm
Poids - Weight	32 g	40 g	18 g	25 g
Compatibilité <i>Compatibility</i>	Articulations - <i>Knee joint</i> : M10NXST - M13NXST Douille de liaison - <i>Junction sleeve</i> : M1006R		Articulations - <i>Knee joint</i> : M11NXST - M14NXST Douille de liaison - <i>Junction sleeve</i> : M1106R	
Pour commander <i>Ordering info</i>	Indiquer la référence et la longueur - Ex. : M1012NX-200 <i>Give the reference and the length - Ex. : M1012NX-200</i>			
Conditionnement <i>Packaging</i>	Vendu à l'unité <i>Sold by the unit</i>			



M1012NX



M1006R



M1106R

Verrous pour Gamme Nx - Bails for Nx Range

Références	M1007NX	M1107NX	M1008NX	M1108NX
Description - <i>Description</i>	Verrou horizontal - <i>Horizontal bail</i>		Verrou vertical - <i>Vertical bail</i>	
Matière - Material	Inox - <i>Stainless steel</i>			
Compatibilité <i>Compatibility</i>	M10NXST	M11NXST	M13NXST	M14NXST



M1007NX

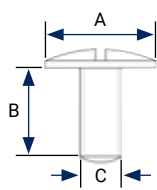


M1008NX

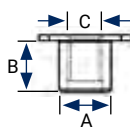
GAMME NX

NX RANGE

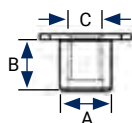
Accessoires - Accessories



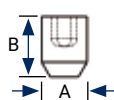
V0013



V001



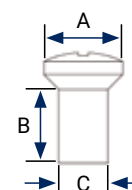
V008



V03Z

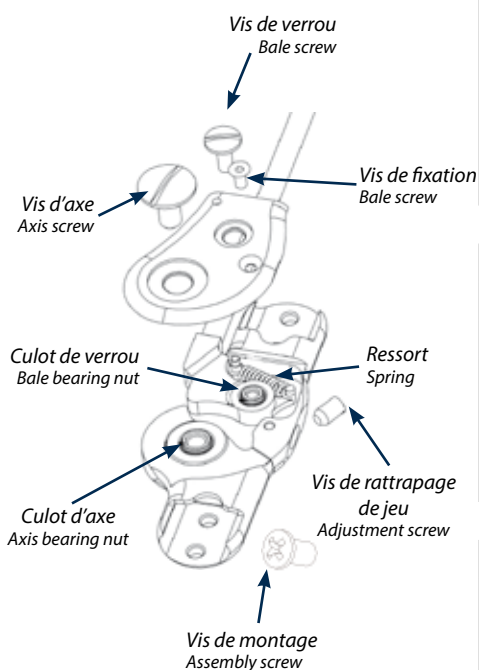


V72TA-0460850



V007-0510

Pièces détachées - Service parts



Références	V0013	V0016	V0027
Description - Description	Vis d'axe - Axis screw		Vis de verrou - Bale screw
Matière - Material	Inox - Stainless steel		
Dimensions - Dimensions	A = 16 mm - B = 13,5 mm C = M6 x 100	A = 14 mm - B = 12 mm C = M5 x 80	A = 10 mm - B = 10,6 mm C = M4 x 70
Compatibilité - Compatibility	M10NXST M13NXST	M11NXST M14NXST	M10NXST M11NXST M13NXST M14NXST

Références	V004	V003	V002	V001
Description - Description	Culot d'axe - Axis bearing nut		Culot de verrou - Bale bearing nut	
Matière - Material	Inox - Stainless steel			
Dimensions - Dimensions	A = 9 mm B = 7,5 mm C = M6 x 100	A = 8 mm B = 6,75 mm C = M5 x 80	A = 7 mm B = 7,5 mm C = M4 x 70	A = 7 mm B = 6,75 mm C = M4 x 70
Compatibilité - Compatibility	M10NXST M13NXST	M11NXST M14NXST	M10NXST M13NXST	M11NXST M14NXST

Références	V008	V009
Description - Description	Culot pour L15NX/L15NXST Bearing nut for L15NX/L15NXST	Culot pour L14NX/L14NXST Bearing nut for L14NX/L14NXST
Matière - Material	Inox - Stainless steel	
Dimensions - Dimensions	A = 9 mm - B = 6,5 mm C = M5 x 80	A = 9 mm - B = 7,5 mm C = M6 x 100

Références	V03Z-0508	V03Z-0506
Description - Description	Vis de rattrapage de jeu - Adjustment screw	
Matière - Material	Acier zingué - Steel cover with zinc	
Dimensions - Dimensions	A = M5 x 80 mm B = 8 mm	A = M5 x 80 mm B = 6 mm
Compatibilité - Compatibility	M10NXST M13NXST	M11NXST M14NXST

Référence	V72TA-0460850
Description - Description	Ressort - Spring
Matière - Material	Acier - Steel

Référence	V007-0510
Description - Description	Vis de montage de montants - Upright assembly screw
Matière - Material	Inox - Stainless steel
Dimensions - Dimensions	A = 8 mm - B = 7,5 mm - C = M5 x 80
Compatibilité - Compatibility	Gamme Nx - Nx Range

Conditionnement - Packaging
Vendu à l'unité - Sold by unit

Malette de fabrication orthèse

Dans la malette de fabrication orthèse, ZNXFAB, sont regroupés l'ensemble des outillages et accessoires nécessaires à la réalisation d'une orthèse à partir d'un tracé, d'un négatif, d'un positif (plâtre ou PU) ou d'un modèle.

Les différentes techniques que nous préconisons sont regroupées au sein d'une notice d'utilisation détaillée.

You will find in this toolcase all the necessary elements for the realisation of an orthosis starting either from a drawing, a negative/positive cast (plaster or PU foam) or from a model. You will find the step by step process we propose in the detailed technical leaflet included.



Photos non contractuelle.

ZNXFAB



Téléchargez la notice d'utilisation



Inserts pour prépeg
Prepeg inserts



Montage sur positif
Assembly with positive mold



Montage sur tracé
Assembly with drawing

Composition

Références	Désignations	Descriptions
ZNX2	Gabarit de perçage <i>Drilling tool</i>	Pour le perçage des montants en 18x4 et 20x5 <i>For drilling of 18x4 and 20x5 uprights</i>
ZNX3	Pont de positionnement <i>Insert positioning tool</i>	Pour un positionnement précis des inserts dans le positif <i>For correct positioning of the inserts in the positive mold</i>
ZNX4	Entretoises <i>Alignment jig</i>	Pour le positionnement des articulations sur un tracé <i>For joint positioning on a drawing</i>
ZNX6	Jeu d'équerres <i>Squares</i>	Pour le positionnement des articulations sur un tracé <i>For joint positioning on a drawing</i>
ZNX7	Jeu d'inserts <i>Set of inserts</i>	Pour permettre un bon positionnement des articulations sur positif <i>For easy and correct positioning of joints on the positive mold</i>
ZM110-150	Mètre ruban <i>Measuring tape</i>	Pour prendre les mesures <i>To take the measures</i>
Z3K-050	Kit colle Fabtech <i>Two part urethan adhesive</i>	Pour fixer les inserts dans les positifs (plâtre ou PU) <i>For bending of inserts in the positive mold</i>